



**DISPOSITIFS SCOLAIRES
D'ÉDUCATION AU CINÉMA
EN HAUTS-DE-FRANCE**

ÉTAT DES LIEUX 2019-2020

AVANT- PROPOS

Voilà maintenant plus de 15 ans que nous publions chaque année l'état des lieux des dispositifs scolaires d'éducation au cinéma, tout d'abord à l'échelle de la Picardie puis sur les Hauts-de-France. Cette récolte minutieuse, année après année, des données de fréquentation et d'implantation d'**École et cinéma**, de **Collège au cinéma** et de **Lycéens et apprentis au cinéma**, vise à rendre compte, à valoriser la formidable dynamique portée par ces opérations initiées par le Centre national du cinéma et de l'image animée, lesquelles se voient aujourd'hui complétées par les programmes maternelles. 1 406 établissements scolaires, 130 596 élèves, 102 salles de cinéma, 88 intercommunalités... La force de ces dispositifs d'éducation aux images ne cesse de marquer par leur constance depuis de nombreuses années et leur capacité à toucher toujours de nouveaux publics, de nouveaux territoires. Le partenariat fort entre l'État et les collectivités territoriales, la coopération fructueuse entre les acteurs de la culture et de l'éducation et l'investissement sans faille des enseignants, des salles de cinéma et des cinémas itinérants constituent d'indéniables et indispensables clés de voûte de ces quatre dispositifs qui ont su devenir de véritables aventures artistiques et culturelles sur nos territoires.

Si cette saison 2019-2020 avait de nouveau démarré sous les meilleurs auspices en Hauts-de-France avec, pour la première année, le développement de la totalité des dispositifs sur les cinq départements que compte la région, les **programmes maternelles**, **École et cinéma**, **Collège au cinéma** et **Lycéens et apprentis au cinéma** se sont arrêtés en mars 2020, lors du premier confinement général, comme toutes les manifestations culturelles de notre pays, engendrant l'annulation de rencontres artistiques en classe et de projections en salle de cinéma. Pendant cette période, les coordinations ont su rivaliser d'invention et d'imagination pour maintenir le lien avec les enseignants participants et proposer d'autres cadres d'actions.

À l'heure de la rédaction de ce nouvel état des lieux, l'édition 2020-2021 est marquée par des réinscriptions importantes d'établissements scolaires. Toutefois, ce bel élan a de nouveau été freiné par un second confinement et une nouvelle fermeture des salles de cinéma.

Si la non-réouverture des lieux et les incertitudes causent actuellement des difficultés à poursuivre l'organisation des dispositifs scolaires, les coordinations envisagent toutefois ces opérations avec enthousiasme et conviction tant elles sont porteuses de sens dans le contexte de crise que nous traversons. Il est en effet important, dans un environnement de repli sur soi et les siens, de porter pour nos jeunes enfants et adolescents une ambition de réflexion critique, de valeur civique, de lien social et d'ouverture artistique et culturelle.

Aux côtés des salles de cinéma et des enseignants et au bénéfice des enfants et adolescents, nul doute que les dispositifs sauront rebondir et s'adapter avec l'engagement et la détermination qui les caractérisent.

Pauline Chasserieu
Directrice générale

SOMMAIRE

Les dispositifs scolaires d'éducation au cinéma	p.4
Regard sur l'année	p.7
Les chiffres clés	p.8
En région Hauts-de-France	p.10
Focus	p.11
Implantation territoriale	p.15
Aisne	p.16
Nord	p.20
Oise	p.24
Pas-de-Calais	p.28
Somme	p.32
Remerciements	p.39

LES DISPOSITIFS SCOLAIRES D'ÉDUCATION AU CINÉMA

“La véritable éducation consiste
à pousser les gens à penser par
eux-mêmes.”

Noam Chomsky



ÉCOLE ET CINÉMA, COLLÈGE AU CINÉMA, LYCÉENS ET APPRENTIS AU CINÉMA

ANNÉES DE CRÉATION

Collège au cinéma : 1989

École et cinéma : 1994

Lycéens et apprentis au cinéma : 1996

PRÉSENTATION

École et cinéma, **Collège au cinéma** et **Lycéens et apprentis au cinéma** sont des dispositifs d'éducation au cinéma pilotés par le Centre national du cinéma et de l'image animée (CNC), en partenariat avec le Ministère de l'Éducation nationale, le Ministère de la Culture et les collectivités territoriales, et développés sur la quasi totalité du territoire national, à l'échelle départementale pour **École et cinéma** et **Collège au cinéma**, et à l'échelle régionale pour **Lycéens et apprentis au cinéma**. Ils proposent aux élèves des écoles (à partir du cycle 2), des collèges, des lycées (d'enseignement général, technologique, professionnel et agricole), des CFA et des MFR, de découvrir en salle de cinéma des œuvres, en version originale sous-titrée en français, lors de projections organisées spécialement à leur intention. Ces trois dispositifs d'éducation artistique ambitionnent de constituer, grâce au travail pédagogique d'accompagnement conduit par les enseignants et les partenaires culturels, les bases d'une culture cinématographique chez les élèves.

Chaque dispositif s'appuie sur un catalogue de films défini par des commissions de professionnels pilotées par le CNC. Les œuvres sont choisies avec l'exigence de représenter une grande variété de genres, d'époques, d'esthétiques et de cultures.

En parallèle, ces opérations proposent aux enseignants partenaires une offre de formations et de ressources qui leur permet de travailler sur les œuvres avec leurs élèves.

La participation repose sur le volontariat des directeurs, chefs d'établissement et des enseignants qui souhaitent en faire bénéficier leurs classes. Les activités proposées sont inscrites dans le temps et le calendrier scolaire au rythme minimum d'une projection par trimestre.

OBJECTIFS

École et cinéma, **Collège au cinéma** et **Lycéens et apprentis au cinéma** se donnent comme principaux objectifs de :

- ▶ inciter les enfants et les adolescents à découvrir la salle de cinéma comme lieu d'échange d'une pratique culturelle et de lien social ;
- ▶ éveiller la curiosité et l'intérêt des élèves pour des films de qualité par la découverte d'œuvres cinématographiques contemporaines et de patrimoine visionnées en salle ;
- ▶ proposer aux élèves, sur l'ensemble du territoire national, d'acquérir, d'enrichir et de diversifier leur culture cinématographique et de développer le plus largement possible leur regard et leur sens critique face aux images ;
- ▶ permettre aux enseignants d'intégrer la culture cinématographique au sein de leur enseignement, notamment en leur proposant des prolongements pédagogiques et des formations sur les œuvres présentées ;
- ▶ s'inscrire dans le projet de la classe ou le projet d'établissement.

	Aisne	Nord	Oise	Pas-de-Calais	Somme
École et cinéma - maternelle Programme maternelle	★	★	★	★	★
École et cinéma	★	★	★	★	★
Collège au cinéma	★	★	★	★	★
Lycéens et apprentis au cinéma	★	★	★	★	★

LES PARTENAIRES

Les dispositifs **École et cinéma**, **Collège au cinéma**, **Lycéens et apprentis au cinéma** reposent sur l'engagement de partenaires institutionnels et professionnels :

- ▶ Ministère de la Culture (CNC, Directions régionales des affaires culturelles) ;
- ▶ Ministère de l'Éducation nationale (Direction générale de l'enseignement scolaire, Inspection générale de l'éducation nationale, Rectorats d'Académie, Directions des services départementaux de l'éducation nationale, établissements scolaires et équipes pédagogiques) ;
- ▶ Ministère de l'Agriculture et de l'Alimentation (Direction générale de l'enseignement et de la recherche, Inspection de l'enseignement agricole, Directions régionales de l'alimentation, de l'agriculture et de la forêt, lycées agricoles) ;
- ▶ Collectivités territoriales (communes, métropoles, communautés de communes, d'agglomération et urbaines, conseils départementaux, conseils régionaux) ;
- ▶ Professionnels du cinéma (exploitants, distributeurs, coordinations départementales ou régionales).



ÉCOLE ET CINÉMA - MATERNELLE EXPÉRIMENTATION DEPUIS 2014

Suite à une demande de plus en plus forte émanant des coordinations et des enseignants pour la mise en œuvre d'un dispositif d'éducation au cinéma spécialement conçu pour les 3-6 ans, une expérimentation dédiée au cycle 1 a été initiée en 2014 par l'association Les enfants de cinéma. Cette initiative a touché, dans un premier temps, 7% des départements et elle s'élargit aujourd'hui à 33% des départements. Toutefois, **École et cinéma - maternelle** ne fait pas encore partie des opérations nationales labellisées par le CNC. En 2021, le dispositif fera l'objet d'une mission d'évaluation et d'observation portée par les ministères de l'Éducation nationale et de la Culture et confiée à des inspecteurs généraux.

Si ce projet s'appuie sur le même modèle qu'**École et cinéma**, **Collège au cinéma** et **Lycéens et apprentis au cinéma**, la spécificité du public de maternelle est importante : entre la petite section et la grande section, les enfants ont presque doublé leur âge - un monde entier s'est ouvert à eux. C'est pour cela que le dispositif a été pensé avec trois modes de mise en œuvre pour les classes de cycle 1, prenant en compte la durée des films ou programmes, le nombre de films et la possibilité de revoir les œuvres. Par ailleurs, les séances ne démarrent pas avant janvier, particulièrement pour les petites sections, afin de laisser à l'enfant le temps de s'adapter à la classe, de trouver sa place dans le groupe et au professeur de préparer la première séance.

Dans les Hauts-de-France, quatre départements sont inscrits dans l'expérimentation **École et cinéma - maternelle** et le cinquième département a mis en place, depuis de nombreuses années, un autre programme maternelle.

REGARD SUR L'ANNÉE

“Assis dans une salle de cinéma, nous sommes livrés à nous-mêmes et c’est peut-être le seul endroit où nous sommes à ce point liés et séparés l’un de l’autre.”

Abbas Kiarostami

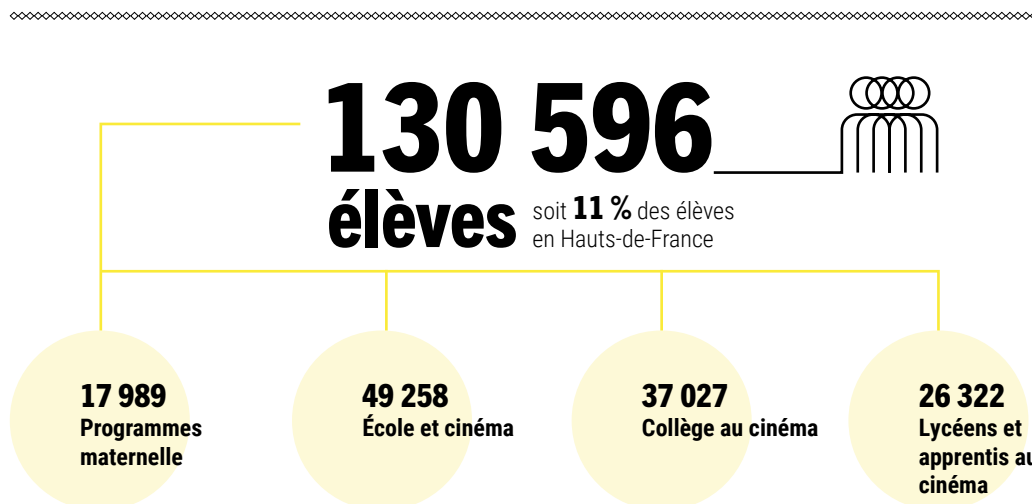


LES CHIFFRES-CLÉS

4

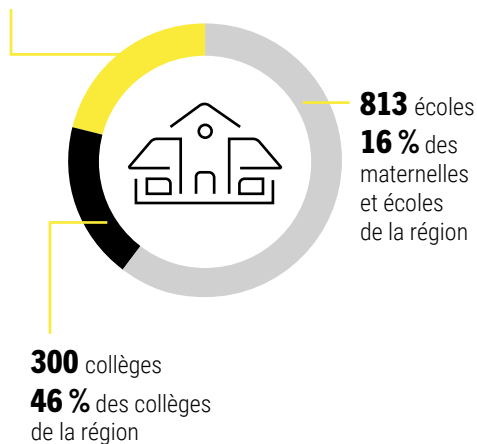
dispositifs d'éducation au cinéma développés en région Hauts-de-France

**PROGRAMMES MATERNELLE
ÉCOLE ET CINÉMA
COLLÈGE AU CINÉMA
LYCÉENS ET APPRENTIS AU CINÉMA**



1 406
établissements scolaires*

293 lycées, CFA et MFR
63 % des lycées de la région



plus de
5 200 enseignants mobilisés

488
communes

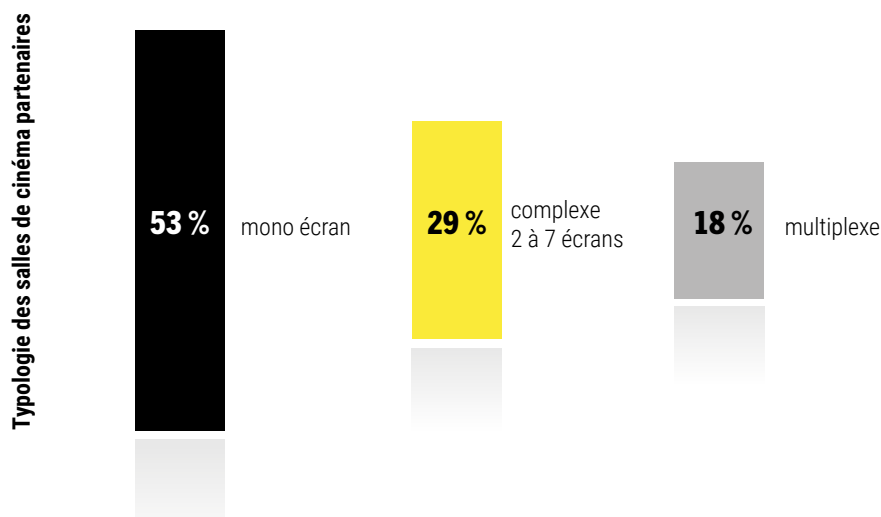
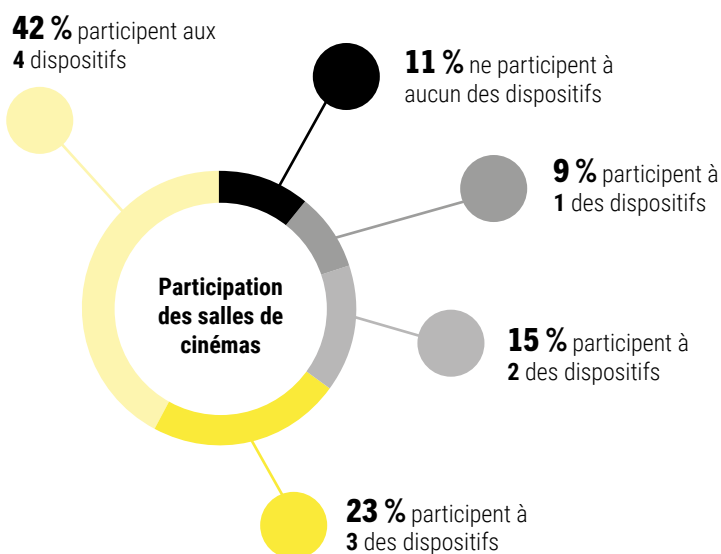
soit **13%**

88
communautés de communes, d'agglomération, urbaines et métropoles

soit **93 %**

* Dans ce cumul, nous avons enlevé les doublons des établissements scolaires participant aux programmes maternelle et à École et cinéma qui apparaissent par ailleurs dans le détail des dispositifs (cf cartes p. 17, 21, 25, 29 et 33).


102
salles
de cinéma
 soit **89 %**
et les 4
cinémas
itinérants



Taux de pénétration des dispositifs scolaires en Hauts-de-France*

	INSCRITS AUX DISPOSITIFS		TAUX DE PARTICIPATION*	
	Établissements**	Élèves	Établissements	Élèves
Aisne	152	13 560	24 %	13 %
Nord	646	71 584	28 %	14 %
Oise	125	12 878	12 %	8 %
Pas-de-Calais	212	14 821	13 %	5 %
Somme	271	17 753	40 %	17 %
RÉGION	1 406	130 596	23 %	11 %

* Face à la difficulté de faire converger les modes de calcul par niveau et par filière, nous avons calculé le taux de participation de **Lycéens et apprentis au cinéma** en prenant en compte les effectifs et les établissements publics et privés sous contrat du 2nd degré - 2nd cycle, hors élèves et établissements Post-Bac et CFA. Le détail de ces chiffres p.36.

** Dans ce cumul, nous avons enlevé les doublons des établissements scolaires participant aux **programmes maternelle** et à **École et cinéma** qui apparaissent par ailleurs dans le détail des dispositifs (cf cartes p. 17, 21, 25, 29 et 33).

EN RÉGION HAUTS-DE-FRANCE

Avec la participation de **130 596 enfants et adolescents**, issus de **1 406 établissements scolaires** en 2019-2020, ce sont **11% des élèves scolarisés en Hauts-de-France** et **23% des établissements scolaires** qui ont bénéficié - sur une partie de l'année scolaire - d'un parcours d'éducation artistique dédié à la découverte d'œuvres cinématographiques, grâce aux concours de **102 salles de cinéma** et de la **totalité des cinémas itinérants**.

Ces chiffres marquent d'autant plus les esprits que cette très grande fréquentation se conjugue avec une implantation territoriale forte et homogène. En effet, tous les départements de la région proposent les trois opérations nationales et un programme destiné aux maternelles. Ainsi, **93% des métropoles, communautés de communes, d'agglomération et urbaines** sont impactées par au moins un des dispositifs.

La dynamique impulsée par ces projets d'éducation aux images repose sur un **réseau partenarial actif et extrêmement mobilisé**, issu de l'implication croisée des établissements scolaires, des salles de cinéma, des structures coordinatrices, de l'État et des collectivités territoriales.

Au regard de ces grands indicateurs régionaux, différents axes méritent toutefois d'être affinés et commentés :

- ▶ Les chiffres de participation globaux sont marqués par une augmentation de **l'inscription des établissements** par rapport à l'année précédente avec une légère hausse du nombre d'élèves **(+1 098)**.
- ▶ Le lancement de **Collège au cinéma** dans le Pas-de-Calais et la mise en œuvre de **École et cinéma - maternelle**, pour la première année, dans l'Aisne, engendrent de façon évidente une augmentation de fréquentation générale sur ces deux départements.

- ▶ De façon concomitante, les dispositifs poursuivent leur **extension territoriale** du point de vue des communes touchées **(+16)** et des métropoles, communautés de communes, communautés d'agglomération et communautés urbaines, ce qui a permis d'accueillir une salle de cinéma partenaire en plus.

- ▶ Le nombre de participants aux dispositifs scolaires cinéma en Hauts-de-France est quasiment à égalité entre le premier degré (51%) et le second degré (49%). Les **programmes maternelles et École et cinéma** cumulent 67 247 élèves et **Collège au cinéma et Lycéens et apprentis au cinéma** 63 349 élèves.

- ▶ Jusqu'en 2017, **Collège au cinéma** subissait des baisses de participation. Cette année encore le dispositif poursuit la hausse de participation observée ces deux dernières années, grâce à son lancement dans le Pas-de-Calais mais également du fait d'une progression dans l'Oise et la Somme.

- ▶ **600 établissements** sur 1 406 (43%) ne sont **pas implantés dans la commune de leur cinéma partenaire ou d'accueil** d'un cinéma itinérant ce qui implique des frais de transport importants. Le soutien des partenaires publics sur ce point précis est un enjeu majeur de maintien et de déploiement des dispositifs sur les territoires ruraux notamment.

- ▶ Le nombre de salles de cinéma participant à la totalité des dispositifs a significativement progressé **(+17%)** cette année. Cette augmentation de 18 salles est notamment due aux lancements de **Collège au cinéma** dans le Pas-de-Calais et **Ecole et cinéma - maternelle** dans l'Aisne.



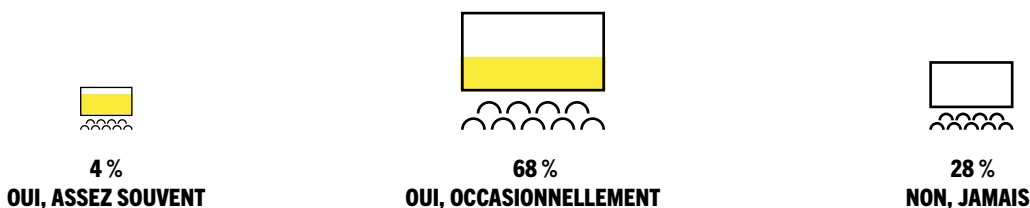
ÉTUDE LES JEUNES, LES IMAGES, LES ÉCRANS

Dans les premiers mois de l'année 2020, l'Acap a mené une étude sociologique, en lien avec SoCo Études, un cabinet spécialisé dans des études quantitatives, grâce au concours de plus de 6 000 jeunes de la région. Ces adolescents de 11 à 18 ans ont accepté de répondre à un questionnaire en ligne portant sur la relation qu'ils entretiennent aux écrans : leurs habitudes, leurs activités, les images regardées, les compétences développées, leur rapport à la responsabilité...

Les questions ainsi posées aux collégiens et lycéens sur les films, le cinéma à l'école, le lien à la salle de cinéma... éclairent le rôle fort que les dispositifs scolaires jouent, particulièrement pour la découverte d'œuvres cinématographiques.

Quelques éléments de l'étude sont mis en exergue et commentés dans ce chapitre.

EST-CE QUE TU VOIS DES FILMS AVEC TON ÉTABLISSEMENT SCOLAIRE ?



72% des adolescents des Hauts-de-France voient des films, au moins occasionnellement, sur le temps scolaire en salle de cinéma, dont 4% assez souvent. 28% des jeunes ne visionnent aucun film avec leur établissement. Ces projets peuvent s'inscrire dans différents cadres pédagogiques, dont les dispositifs nationaux initiés par le CNC. Parmi les jeunes qui voient des films avec leur établissement scolaire, on retrouve particulièrement les 14-15 ans : 76%, contre 69% des 12-13 ans et 70% des 16-18 ans.

SELON TOI, DÉCOUVRIR DES FILMS EN MILIEU SCOLAIRE C'EST... ?



NB : parmi les 72% découvrant des films avec leur établissement scolaire

8 adolescents sur 10 jugent intéressante la découverte de films en milieu scolaire. Parmi eux, 24%, soit près d'un jeune sur quatre, trouvent cette découverte très intéressante.

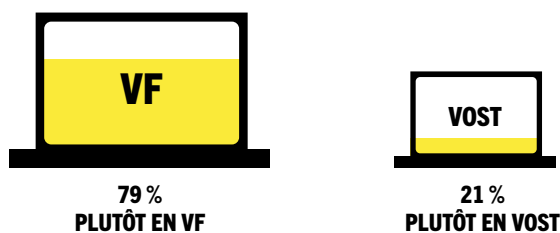
82% des filles jugent la découverte des films à l'école intéressante, contre 77% des garçons. Les plus jeunes ainsi que les plus âgés des adolescents sont plus nombreux à apprécier la démarche. Cela est possiblement lié à la fluctuation du degré d'intérêt accordé aux propositions des adultes selon l'âge des adolescents.

AURAS-TU DÉCOUVERT CES FILMS EN DEHORS DU MILIEU SCOLAIRE ?



NB : parmi les 72% découvrant des films avec leur établissement scolaire

COMMENT EST-CE QUE TU REGARDES LES FILMS/SÉRIES ?



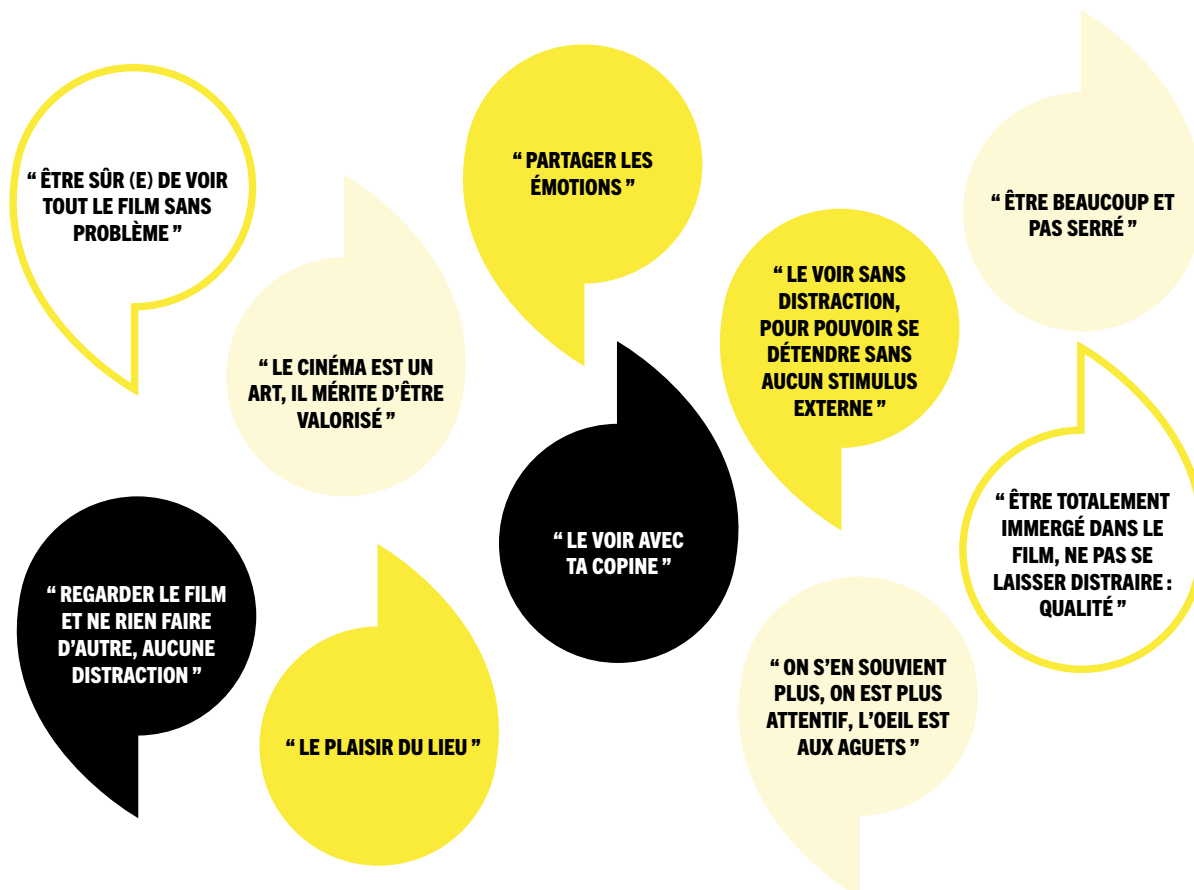
NB : parmi ceux regardant des films (96%) et des séries (88%)

21% des adolescents regardent les films et séries en version originale sous-titrée (VOST), 79% des adolescents regardent les films et séries en version française. Parmi les 21%, on trouve bien plus de filles (23% contre 18% de garçons), des adolescents de plus de 14 ans (24% des 14-15 ans et 34% des 16-18 ans), des jeunes vivant dans des villes densément peuplées (29% vivant dans des villes moyennes, 44% dans de grandes agglomérations, contre 18% dans des villages ou petites villes), des enfants socialement privilégiés (enfants de cadres 28%, de professions intermédiaires 26% et d'indépendants 25%). On retrouve également plus d'assidus du cinéma parmi les jeunes choisissant la VOST.

66% PENSENT QU'IL Y A UN INTÉRÊT À VOIR UN FILM AU CINÉMA PLUTÔT QU'À LA MAISON.

Pour expliquer leur envie d'aller au cinéma, le plaisir de **voir un film sur grand écran** est cité par 84% des adolescents, le plaisir de la **sortie entre amis ou en famille** est avancé par 70% d'entre eux, tout comme le fait de le voir avec un **meilleur son** (69%). Enfin, **l'ambiance liée au noir complet** qui règne dans la salle est soulignée par 51% des jeunes.

D'AUTRES RAISONS DE VOULOIR VOIR UN FILM AU CINÉMA¹



1. Les verbatims sont cités tels qu'ils ont été écrits par les répondants dans le questionnaire.

PASTILLE, UNE EXPÉRIMENTATION INÉDITE ET UNE DYNAMIQUE DE COLLABORATION EN MARCHÉ

Une séance de cinéma pour les enfants et les adolescents est un événement toujours un peu particulier dans le quotidien des élèves. Pour que la séance puisse se passer dans les meilleures conditions, il est vivement conseillé aux salles de cinéma d'accueillir les enfants et de présenter ces séances.

Toutefois, différentes évaluations menées ont permis de constater qu'**un tiers des lieux en Hauts-de-France n'ont pas la possibilité de prévoir un accueil particulier pour les élèves et leurs accompagnants** lors des projections des dispositifs. Les raisons, en grande majorité avancées, sont liées à un manque de temps et de personnel d'une part, et aux contraintes de transports scolaires d'autre part.

Face à ce constat, la DRAC Hauts-de-France a lancé une expérimentation auprès des coordinations en 2018 : **créer des pastilles avant-programme d'accueil des dispositifs d'éducation au cinéma**. Ces courtes vidéos proposent ainsi une introduction au film et à la séance qui s'adresse aux élèves. Chaque salle de cinéma est destinataire de ces productions et est libre de les diffuser ou non en fonction des habitudes prises en matière d'accueil jeune public.

Ces pastilles d'une durée moyenne de trois minutes ne visent pas à se substituer à l'accueil des groupes en salle par l'équipe du cinéma qui reste incontournable lors d'une séance scolaire. Imaginées comme une invitation à regarder les films avec un œil attentif, les pastilles donnent quelques **clés de lecture** dont le jeune spectateur pourra se saisir lors de la projection, mais aussi l'enseignant lors de ses séances de travail sur les films en classe. Elles peuvent également **faciliter le travail de médiation des cinémas** qui ne comptent pas, au sein de leur équipe, de personnel en capacité de parler des films devant un jeune public.

Sur les deux années de lancement de cette expérimentation - 2018-2019 et 2019-2020 - **26 pastilles avant-programmes** ont été réalisées par les coordinations pour les salles accueillant les dispositifs scolaires. Les coordinations ont ainsi rivalisé d'imagination et d'inventivité pour proposer des cadres originaux, innovants et adaptés à l'âge de leur public.

Forts d'un bilan positif et d'un accueil très favorable des salles de cinéma et des enseignants, les coordinateurs souhaitent aujourd'hui passer une nouvelle étape : celle de la **mutualisation** de ces pastilles d'un département à l'autre. La création d'un **outil de centralisation et d'échange** de toutes les vidéos a été pensée communément par De la suite dans les images et l'Acap. Suivant cette même lancée, différentes coordinations travaillent pour l'année 2020-2021 à la **coproduction de pastilles** dans le cas où elles programment des films identiques à l'échelle de leur département respectif. Cette dynamique atteste de la force, de l'intelligence collective et de la solidarité du réseau des coordinations des dispositifs scolaires en Hauts-de-France.





QUI,
DANS LE FILM
ET DANS LA VRAIE VIE,
SONT LES VÉRITABLES
MONSTRES ?

LES PASTILLES PRODUITES

École et cinéma

Le Chant de la mer (De la suite dans les images - Studio 43)
Le Dirigeable volé (De la suite dans les images - Studio 43)
En sortant de l'école - cycle 2 (De la suite dans les images - Studio 43)
Jiburo (De la suite dans les images - Studio 43)
Princes et princesses (De la suite dans les images - Studio 43)
Bovines (De la suite dans les images - Studio 43)
Max et les maximonstres (De la suite dans les images - Studio 43)
Le Garçon et le monde (De la suite dans les images - Studio 43)
Le Signe de Zorro (De la suite dans les images - Studio 43)
Peau d'âne (De la suite dans les images - Studio 43)
Tout en haut du monde (De la suite dans les images - Studio 43)
Ponyo (De la suite dans les images - Studio 43)
L'Homme invisible (De la suite dans les images - Studio 43)
Les Vacances de monsieur Hulot (De la suite dans les images - Studio 43)
L'Homme qui plantait des arbres (x2) (De la suite dans les images - Studio 43 / Acap)
Où est la maison de mon ami ? (Ciné-Jeune de l'Aisne)
Edward aux mains d'argent (Acap)

École et cinéma - maternelle

Duos de choc (De la suite dans les images - Studio 43)
1, 2, 3... Léon ! (De la suite dans les images - Studio 43)
Pat et Mat (De la suite dans les images - Studio 43)
La Pie Voleuse (Cinéma Agnès Varda)

Lycéens et apprentis au cinéma

Mustang (Acap)
Une bouteille à la mer (Acap)
Le Voyage de Chihiro (Acap)
Rêves d'or (Acap)

“CELA PERMET DE PRÉPARER LES ÉLÈVES ET DE LES LAISSER ENTRER PROGRESSIVEMENT DANS LEUR RÔLE DE SPECTATEURS.”

Professeur des écoles, École primaire publique
Crécy/Serre

“CELA PERMET À L'ÉLÈVE D'ALLER VOIR LA SÉANCE AVEC DES QUESTIONS, OU SE PRÉPARER LORSQUE LE FILM EST EN NOIR ET BLANC OU MUET.”

Professeur des écoles, École primaire
Bords de Somme - Amiens

“LES AVANT-PROGRAMMES SONT TRÈS BIEN ! ET NOTRE PROGRAMMATRICE A FAIT UN TRAVAIL FORMIDABLE EN PRÉSENTANT LES FILMS AVANT ET RÉPONDANT AUX QUESTIONS DES ÉLÈVES APRÈS LA PROJECTION.”

Professeur de lettres, Lycée professionnel
Jan Lavezzari - Berck

IMPLANTATION TERRITORIALE

“Le cinéma est un œil ouvert
sur le monde.”

Joseph Bédier



DÉPARTEMENT DE L' AISNE

ÉCOLE ET CINÉMA -
MATERNELLE

ÉCOLE ET CINÉMA

COLLÈGE AU CINÉMA

LYCÉENS ET APPRENTIS AU CINÉMA

CHIFFRES-CLÉS

13 560 élèves

152 établissements
scolaires**

20 lieux de projection

6 pays

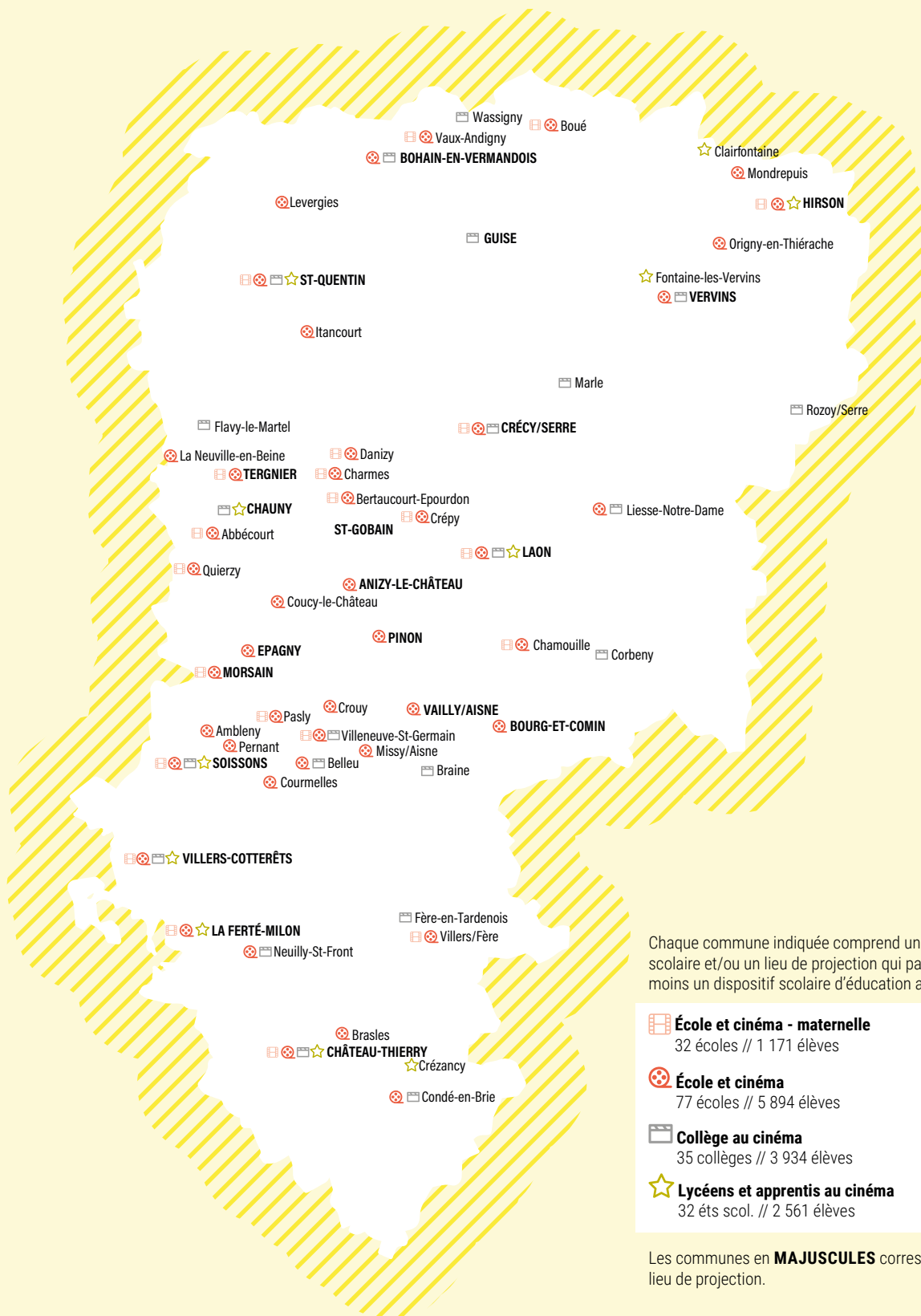
17 communautés d'agglomération et de communes

58 communes

		LIEUX DE PROJECTION	COMMUNES PARTICIPANTES	ÉLÈVES	ÉTS SCOLAIRES	
PAYS CHAUNOIS	CA Chauny - Tergnier - La Fère	Chauny - St-Gobain Tergnier	Abbécourt - Bertaucourt-Epourdon Charmes - Chauny - Danizy - La-Neuville-en-Beine - Quierzy - Tergnier	852	14	852 ÉLÈVES 14 ÉTS SCOLAIRES
PAYS DU GRAND LAONNOIS	CA du Pays de Laon	Laon	Chamouille - Crépy - Laon	1 346	17	2 441 ÉLÈVES 27 ÉTS SCOLAIRES
	CC Picardie des Châteaux	Anizy-le-Château* Pinon*	Anizy-le-Château - Coucy-le-Château Pinon	363	3	
	CC de la Champagne Picarde	/	Liesse-Notre-Dame	148	1	
	CC du Pays de la Serre	Crécy/Serre*	Crécy/Serre - Marle	442	4	
	CC du Chemin des Dames	Bourg-et-Comin*	Bourg-et-Comin - Corbeny	142	2	
PAYS DU SAINT QUENTINOIS	CA du Saint-Quentinois	St-Quentin	Flavy-le-Martel - St-Quentin	2 016	24	2 799 ÉLÈVES 29 ÉTS SCOLAIRES
	CC du Pays du Vermandois	Bohain-en-Vermandois	Bohain-en-Vermandois - Levergies	735	4	
	CC du Val de l'Oise	/	Itancourt	48	1	
UNION DES CC DU SUD DE L' AISNE	CA de la Région de Château-Thierry	Château-Thierry - La Ferté-Milon	Brasles - Château-Thierry - Condé-en-Brie - Crézancy - Fère-en-Tardennois - La Ferté-Milon - Neuilly-St-Front - Villers/Fère	2 369	24	2 369 ÉLÈVES 24 ÉTS SCOLAIRES
PAYS DU SOISSONNAIS	CA du Soissonnais	Soissons	Belleu - Courmelles - Crouy - Pasly Soissons - Villeneuve-St-Germain	2 416	26	3 596 ÉLÈVES 40 ÉTS SCOLAIRES
	CC Retz-en-Valois	Épagny* - Morsain* - Villers-Cotterêts	Ambleny - Épagny - Morsain - Pernant Villers-Cotterêts	938	11	
	CC du Val de l'Aisne	Vailly/Aisne*	Braine - Missy/Aisne - Vailly/Aisne	242	3	
PAYS DE LA THIÉRACHE	CC de la Thiérache du Centre	Vervins	Boué - Clairfontaine - Fontaine-lès-Vervins - Vervins	686	6	1 503 ÉLÈVES 18 ÉTS SCOLAIRES
	CC des Trois Rivières	Hirson	Hirson - Mondrepuis - Origny-en-Thiérache	540	8	
	CC Thiérache Sambre et Oise	Guise	Guise - Vaux-Andigny - Wassigny	225	3	
	CC des Portes de la Thiérache	/	Rozoy/Serre	52	1	

CA : communauté d'agglomération - CC : communauté de communes - CU : communauté urbaine - * cinéma itinérant FDMJC 02

** Dans ce cumul, nous avons enlevé les doublons des établissements scolaires participant aux programmes maternelle et à École et cinéma qui apparaissent par ailleurs dans le détail des dispositifs (cf carte ci-contre).



7 LIEUX DE PROJECTION CINÉMA ITINÉRANT FDMJC02

Anizy-le-Château
Pinon
Crécy/Serre
Vailly/Aisne
Bourg-et-Comin
Épagny
Morsain

13 SALLES ASSOCIÉES

Bohain-en-Vermandois
Cinéma Louis Juvet
Château-Thierry
Cinéma Théâtre
Chauny
Cinéma Lumière
La Ferté-Milon
Cinéma Jean Racine
Guise
Cinéma Vox

Hirson
Cinéma Sonhir
Laon
Ciné Laon
Soissons
CGR Soissons
St-Gobain
Cinéma Ermitage
St-Quentin
CGR Saint-Quentin

Tergnier
Cinéma Casino
Vervins
Cinéma Piccoli Piccolo
Villers-Cotterêts
Cinéma Les Clubs

LES DISPOSITIFS EN UN COUP D'ŒIL

DÉPARTEMENT DE L' AISNE

ANNÉES D'ENTRÉE

- École et cinéma-maternelle : 2019
- École et cinéma : 1997
- Collège au cinéma : 1997
- Lycéens et apprentis au cinéma : 2001

ACCOMPAGNEMENT DES ENSEIGNANTS

École et cinéma - maternelle

- ▶ 1 temps de prévisionnement.
- ▶ 1 formation m@gistère proposant des pistes d'exploitation pédagogique, outils d'analyse filmique et tests de connaissance.

École et cinéma

- ▶ 5 temps de prévisionnement.
- ▶ 1 formation m@gistère proposant des pistes d'exploitation pédagogique, outils d'analyse filmique et tests de connaissance.

Collège au cinéma

- ▶ 3 temps de prévisionnement.
- ▶ 1 journée de formation pour les enseignants référents de chaque établissement, dans le cadre du plan académique de formation (PAF), consacrée à l'analyse filmique, à des échanges autour de la programmation, ainsi qu'à des ateliers ludo-pédagogiques.

Lycéens et apprentis au cinéma

- ▶ 1 journée de prévisionnement.
- ▶ 2 journées de formation consacrées à l'analyse des films communs à tous et du film complémentaire *The Breakfast Club*.
- ▶ 1 séance rencontre autour du film régional *Pearl*.
- ▶ 1 journée de formation thématique autour de la VO/VF, du doublage et du sous-titrage.



CHOIX DES FILMS

	École et cinéma							Collège au cinéma				Lycéens et apprentis au cinéma	
	PS	MS	GS	CP	CE1	CE2	CM1	CM2	6 ^e	5 ^e	4 ^e		3 ^e
<i>Duos de choc</i> - programme de courts métrages	★	★	★										
<i>La Boîte à malice</i> - programme de courts métrages de Koji Yamamura (Japon - de 1993 à 1995)	★	★	★										
<i>Le Grand dehors</i> - programme de courts-métrages		★	★										
<i>Ponyo sur la falaise</i> de Hayao Miyazaki (Japon - 2008)				★	★	★							
<i>La Belle et la Bête</i> de Jean Cocteau (France - 1946)				★	★	★							
<i>Où est la maison de mon ami ?</i> d'Abbas Kiarostami (Iran - 1987)				★	★	★	★	★					
<i>Le Voyage de Chihiro</i> de Hayao Miyazaki (Japon - 2002)							★	★					
<i>E.T. l'extraterrestre</i> de Steven Spielberg (États-Unis - 1982)							★	★	★	★			
<i>Phantom Boy</i> d'Alain Gagnol et Jean-Loup Felicioli (Belgique, France - 2015)									★	★			
<i>Billy Elliot</i> de Stephen Daldry (Royaume-Uni - 2000)									★	★			
<i>Frankenstein</i> de James Whale (États-Unis - 1931)									★	★	★	★	
<i>Enfance clandestine</i> de Benjamin Avila (Brésil, Espagne - 2013)											★	★	
<i>Diamond Island</i> de Chou Davy (Allemagne, Cambodge, France, Thaïlande - 2016)											★	★	
<i>Rêves d'or</i> de Diego Quemada-Diez (Mexique - 2013)													★
<i>Midnight Special</i> de Jeff Nichols (États-Unis - 2016)													★
<i>The Breakfast Club</i> de John Hughes (États-Unis - 1985)													★
<i>Pearl</i> d'Elsa Amiel (France - 2018)													★
<i>Le Voyage de Chihiro</i> de Hayao Miyazaki (Japon - 2002)													★

FINANCEMENTS

La DRAC Hauts-de-France et le CNC apportent un soutien financier à la coordination départementale cinéma pour **École et cinéma** et **Collège au cinéma**.

La DRAC Hauts-de-France et la Région Hauts-de-France apportent un soutien financier à la coordination régionale de **Lycéens et apprentis au cinéma**.

École et cinéma - maternelle, École et cinéma

- ▶ Le coût des entrées et des transports est à la charge des écoles et communes.

Collège au cinéma

- ▶ Le coût des entrées est à la charge des collèges.
- ▶ Le coût des transports est pris en charge par le Conseil départemental de l'Aisne.

Lycéens et apprentis au cinéma

- ▶ Le coût des entrées des deux films communs à tous est pris en charge par la Région Hauts-de-France et le coût des entrées des films complémentaires est à la charge des établissements scolaires.
- ▶ Le coût des transports est compris dans la dotation globale attribuée par la Région à chaque établissement scolaire.
- ▶ Une aide forfaitaire au transport est attribuée par la Région à chaque centre de formation des apprentis.

CONTACTS

COORDINATION DÉPARTEMENTALE ÉCOLE ET CINÉMA ET COLLÈGE AU CINÉMA

Direction des services départementaux
de l'éducation nationale de l'Aisne

Tél : 03 23 26 26 11

Conseiller pédagogique départemental arts visuels,
chargé de la mission **École et cinéma - maternelle** et

École et cinéma : Maximilien Di Credico
cpd02.arts-et-culture@ac-amiens.fr

Conseillère pédagogique arts, culture et ouverture à
l'international, chargée de la mission **Collège au cinéma** :
Noura Bader - noua.bader@ac-amiens.fr

Ciné-Jeune de l'Aisne - Tél : 03 23 79 39 37
Coordinateur : Loïc Dazin - loic.cinejeune02@gmail.com

COORDINATION LYCÉENS ET APPRENTIS AU CINÉMA ACADÉMIE D'AMIENS ET PILOTE RÉGIONAL

Acap - pôle régional image - Tél : 03 22 72 68 30

Coordinatrices : Julie Barbier-Bonnentien
juliebonnentien@acap-cinema.com
et Stéphanie Troivoux
stephanietroivoux@acap-cinema.com



DÉPARTEMENT DU NORD

PROGRAMME MATERNELLE

ÉCOLE ET CINÉMA

COLLÈGE AU CINÉMA

LYCÉENS ET APPRENTIS AU CINÉMA

CHIFFRES-CLÉS

71 584 élèves

646 établissements scolaires**

46 lieux de projection

5 pays

17 communautés d'agglomération, urbaine et de communes

1 métropole

158 communes


		LIEUX DE PROJECTION	COMMUNES PARTICIPANTES	ÉLÈVES	ÉTS SCOLAIRES		
PAYS DU CAMBRESIS	CA de Cambrai	Cambrai	Awoingt - Cambrai - Escaudœuvres - Masnières	1 479	14	2 481 ÉLÈVES 25 ÉTS SCOLAIRES	
	CA du Caudrésis-Catésis	Le Cateau-Cambresis - Caudry	Bazuel - Le Cateau-Cambresis - Caudry	900	10		
	CC du Pays du Solesmois	/	Solesmes	102	1		
PAYS CŒUR DE FLANDRE	CC Flandre Lys	Merville	Estaires - La Gorgue - Merville	1 506	10	4 629 ÉLÈVES 38 ÉTS SCOLAIRES	
	CC de Flandre Intérieure	Bailleul - Hazebrouck	Bailleul - Bavinchove - Cassel - Hazebrouck - Neuf-Berquin - Nieppe - Rubrouck - Steenvoorde - St-Jans-Cappel	3 123	28		
PAYS DES MOULINS DE FLANDRE	CC des Hauts de Flandre	/	Bergues - Capelle-Brouck - Hondshoote - Hoymille - Steene - Wormhout	1 174	11	9 883 ÉLÈVES 100 ÉTS SCOLAIRES	
	CU de Dunkerque	Bray-Dunes - Coudekerque-Branche - Dunkerque - Grande-Synthe - Gravelines	Bourgbourg - Bray-Dunes - Cappelle-la-Grande - Coudekerque-Branche - Dunkerque - Grande-Synthe - Gravelines - Loon-Plage - St Pol/Mer - Teteghem-Coudekerque-Village - Zuydcoote	8 709	89		
PAYS PÉVÉLOIS	CC Pévèle Carembault	Orchies* - Templeuve-en-Pévèle - Thuméries	Capelle-en-Pévèle - Cysoing - Genech - Nomain - Orchies - Pont-à-Marcq - Poix-du-Nord - Templeuve-en-Pévèle - Thuméries	1 606	13	1 606 ÉLÈVES 13 ÉTS SCOLAIRES	
PAYS DE SAMBRE-AVESNOIS	CA Maubeuge-Val de Sambre	Hautmont - Jeumont - Maubeuge	Aulnoye-Aymeries - Boussois - Cerfontaine - Colleret - Cousolre - Feignies - Ferrière-la-Grande - Ferrière-la-Petite - Hautmont - Jeumont - Louvroil - Mairieux - Maubeuge - Neuf-Mesnil - Recquignies - Rousies - Vieux-Reng	5 588	53	7 443 ÉLÈVES 70 ÉTS SCOLAIRES	
	CC du Cœur de l'Avesnois	Avesnes/Helppe - Sorle-le-Château	Avesnes/Helppe - Cartignies - Floyon - Sains-du-Nord - Sorle-le-Château	871	10		
	CC Sud d'Avesnois	Fourmies	Fourmies - Trelon	207	2		
	CC du Pays de Mormal	Le Quesnoy*	Houdain-lez-Bavay - Landrecies - Le Quesnoy - Maresches	777	5		
CC, CU, MÉTROPOLE NON ATTACHÉES À UN PAYS	CA de la Porte du Hainaut	Denain* - Douchy-les-Mines - St-Amand-les-Eaux*	Bouchain - Denain - Douchy-les-Mines - Escaudain - Escautpont - Lourches - Mortagne-du-Nord - Petite-Forêt - Quiévrechain - Raismes - Sars-et-Rosières - Sebourg - St-Amand-les-Eaux - St-Sauve	3 050	25	45 542 ÉLÈVES 400 ÉTS SCOLAIRES	
	CA de Valenciennes Métropole	Valenciennes	Anzin - Beuvrages - Bruay/l'Escaut - Condé/l'Escaut - Marly - Prouvy - Valenciennes - Vieux-Condé	2 583	24		
	Métropole Européenne de Lille	Annœulin* - Armentières - Bousbecque - Halluin - Lambersart - Leers - Lille (2) - Marcq-en-Barœul - Roncq - Roubaix - Santes - Tourcoing (2) - Villeneuve d'Ascq (2) - Wasquehal	Allenés-les-Marais - Annœulin - Armentières - Aubers - Baisieux - La Bassée - Beaucamps-Ligny - Bondues - Bousbecque - La Chapelle-d'Armentières - Comines - Croix - Englos - Faches-Thumesnil - Gondrecourt - Halluin - Haubourdin - Hellemmes - Houplines - Lambersart - Leers - Lesquin - Lille - Lomme - Loos - Lys-lez-Lannoy - La Madeleine - Marcq-en-Barœul - Marquette-lez-Lille - Mons-en-Barœul - Mouvaux - Noyelles-les-Seclin - Pérenchies - Provin - Quesnoy/Deûle - Ronchin - Roncq - Roubaix - Sainghin-en-Weppes - Santes - Seclin - St-André-lez-Lille - Tourcoing - Verlinghem - Villeneuve-d'Ascq - Wasquehal - Wattignies - Wattrelos - Wavrin	35 844	319		
		Douais Agglo	Douai (2)	Arleux - Aubry - Douai - Lambres-lez-Douai - Masny - Roost-Warendin - Sin-le-Noble - Waziers	2 269		22
		CC Cœur d'Ostrevent	Aniche	Aniche - Montigny-en-Ostrevent - Pecquencourt - Somain - Thiant	1 796		10


CA : communauté d'agglomération - CC : communauté de communes - CU : communauté urbaine - * cinéma itinérant CinéLigue Hauts-de-France

** Dans ce cumul, nous avons enlevé les doublons des établissements scolaires participant aux programmes maternelle et à École et cinéma qui apparaissent par ailleurs dans le détail des dispositifs (cf carte ci-contre).

Chaque commune indiquée comprend un établissement scolaire et/ou un lieu de projection qui participe à au moins un dispositif scolaire d'éducation au cinéma :

 **Programme maternelle**
180 écoles // 12 812 élèves

 **École et cinéma**
228 écoles // 24 974 élèves

 **Collège au cinéma**
162 collèges // 23 677 élèves

 **Lycéens et apprentis au cinéma**
118 ets scol. // 10 121 élèves

5 LIEUX DE PROJECTION CINÉMA ITINÉRANT CINÉLIQUE HAUTS-DE-FRANCE

Annœulin
Le Quesnoy
St-Amand-les-Eaux
Denain
Orchies

41 SALLES ASSOCIÉES

Aniche // L'Idéal Cinéma
Armentières // Cinéma Les Lumières
Avesnes/Helpe // Cinéma Le Caméo
Bailleul // Cinéma Le Flandria
Bousbecque // Cinéma Le Foyer
Bray-Dunes // Cinéma Fa-Mi-La
Cambrai // Cinéma Le Palace
Caudry // Cinéma Le Millenium
Coudekerque-Branche // Studio du Hérisson
Douai // Cinéma Paul Desmarests et Cinéma Majestic
Douchy-les-Mines // Cinéma de L'Imaginaire
Dunkerque // Studio 43
Fourmies // Cinéma Le Sunset
Grande-Synthe // Cinéma Le Varlin

Gravelines // Cinéma Sportica
Halluin // Cinéma Le Familia
Hautmont // Cinéma Le Paradiso
Hazebrouck // Cinéma Arcs en Ciel
Jeumont // Cinéma Le Régent
Lambersart // Ciné Lambersart
Le Cateau-Cambrésis // Cinéma Le Sélect
Leers // Amical Ciné
Lille // UGC Lille Le Métropole et Le Majestic
Marcq-en-Barœul // Cinéma Colisée Lumière
Maubeuge // Ociné Maubeuge
Merville // Espace culturel Robert Hossein
Roncq // Cinéma Gérard Philippe

Roubaix // UGC Roubaix Le Duplexe
Santes // Agora Ciné
Solre-le-Château // Cinéma Rex
St-Amand-les-Eaux // Cin'Amand
Templeuve-en-Pévèle // Modern Ciné
Thumeries // Cinéma Le Foyer
Tourcoing // Cinéma du Fresnoy et Cinéma Les Écrans
Valenciennes // Gaumont Valenciennes
Villeneuve-d'Ascq // Le Kino Ciné et Cinéma Le Méliès
Wasquehal // Cinéma Gérard Philippe

LES DISPOSITIFS EN UN COUP D'ŒIL

DÉPARTEMENT DU NORD

ANNÉES D'ENTRÉE

- Programme maternelle : 2008
- École et cinéma : 2001
- Collège au cinéma : 1992
- Lycéens et apprentis au cinéma : 1999

ACCOMPAGNEMENT DES ENSEIGNANTS

Programme maternelle

- ▶ 5 temps de prévisionnement suivis d'une heure d'intervention.

École et cinéma

- ▶ 25 temps de prévisionnement, suivis d'une heure de formation.

Collège au cinéma

- ▶ 6 temps de prévisionnement.
- ▶ 2 formations d'une journée dans le cadre du plan académique de formation (PAF) : mise en pratique tournage/montage ; utilisation du langage cinématographique et atelier pratique.
- ▶ 5 temps pour 2 formations dans le cadre du PAF, consacrés à des pistes pédagogiques de films (6^e/5^e et 4^e/3^e).

Lycéens et apprentis au cinéma

- ▶ 1 journée de prévisionnement.
- ▶ 1 journée de formation consacrée à l'analyse des films communs à tous.
- ▶ 1 journée de formation consacrée à l'analyse des films complémentaires.
- ▶ 1 séance rencontre autour du film régional *Pearl*.
- ▶ 2 journées de formation « Itinéraires cinéma » organisées par le Rectorat de l'Académie de Lille.



CHOIX DES FILMS

	Programme maternelle				École et cinéma					Collège au cinéma				Lycéens et apprentis au cinéma
	TPS	PS	MS	GS	CP	CE1	CE2	CM1	CM2	6 ^e	5 ^e	4 ^e	3 ^e	
<i>Pat et Mat</i> - programme de courts métrages:	★	★	★	★										
<i>1, 2, 3... Léon !</i> - programme de courts métrages:	★	★	★	★										
<i>En sortant de l'école</i> - programme de courts métrages:					★	★	★							
<i>Les Vacances de Monsieur Hulot</i> de Jacques Tati (France - 1953):					★	★	★							
<i>Le Chant de la mer</i> de Tomm Moore (Irlande, France, Danemark, Belgique, Luxembourg - 2014):					★	★	★	★	★					
<i>Crac ! + L'Homme qui plantait des arbres</i> de Frédéric Back (Canada - 1981, 1987):								★	★					
<i>Max et les Maximonstres</i> de Spike Jonze (États-Unis - 2009):								★	★					
<i>Coraline</i> de Henry Selick (États-Unis - 2009):										★	★			
<i>D'ici et d'ailleurs</i> - programme de courts métrages:										★	★			
<i>Le Voleur de bicyclette</i> de Vittorio De Sica (Italie - 1949):										★	★			
<i>Blancanieves</i> de Pablo Berger (Espagne - 2013):												★	★	
<i>Moonrise Kingdom</i> de Wes Anderson (États-Unis - 2012):												★	★	
<i>Swagger</i> d'Olivier Babinet (France - 2016):												★	★	
<i>Rêves d'or</i> de Diego Quemada-Diez (Mexique - 2013):														★
<i>Midnight Special</i> de Jeff Nichols (États-Unis - 2016):														★
<i>The Breakfast Club</i> de John Hughes (États-Unis - 1985):														★
<i>Pearl</i> d'Elsa Amiel (France - 2018):														★
<i>Le Voyage de Chihiro</i> de Hayao Miyazaki (Japon - 2002):														★

films communs à tous
films complémentaires

FINANCEMENTS

La DRAC Hauts-de-France et le CNC apportent un soutien financier à la coordination départementale cinéma pour **École et cinéma** et **Collège au cinéma**.

La DRAC Hauts-de-France et la Région Hauts-de-France apportent un soutien financier à la coordination régionale de **Lycéens et apprentis au cinéma**.

Programme maternelle, École et cinéma

- ▶ Le coût des entrées et des transports est, selon les cas, à la charge des communes, communautés de communes ou des écoles.

Collège au cinéma

- ▶ Le coût des entrées est pris en charge par le Conseil départemental du Nord.
- ▶ Le coût des transports est à la charge des collèges qui peuvent bénéficier d'une subvention du Conseil départemental du Nord selon les critères de distance entre le collège et la salle de cinéma.

Lycéens et apprentis au cinéma

- ▶ Le coût des entrées des deux films communs à tous est pris en charge par la Région Hauts-de-France et le coût des entrées des films complémentaires est à la charge des établissements scolaires.
- ▶ Le coût des transports est compris dans la dotation globale attribuée par la Région à chaque établissement scolaire.
- ▶ Une aide forfaitaire au transport est attribuée par la Région à chaque centre de formation des apprentis de la région.

CONTACTS



COORDINATION DÉPARTEMENTALE PROGRAMME MATERNELLE ET ÉCOLE ET CINÉMA

Direction des services départementaux de l'éducation nationale du Nord

Tél : 03 20 62 30 03

Conseillère pédagogique : Sandrine Dordain - sandrine.dordain@ac-lille.fr

Studio 43 - Tél : 03 28 66 47 89

Coordinatrice : Amélie Fauveau - afauveau@studio43.fr

COORDINATION DÉPARTEMENTALE COLLÈGE AU CINÉMA

Conseil départemental du Nord - Direction de la Culture - Tél : 03 59 73 81 87

Coordinatrice générale : Corinne Pruvot - corinne.pruvot@lenord.fr

Rectorat de l'Académie de Lille - Tél : 03 20 15 60 00

IA-IPR Lettres : Éric Bacik - eric.bacik@ac-lille.fr

L'Entente Régionale Cinématographique - Tél : 03 20 52 44 34

Coordinatrice : Nicole Descamps - erc59@orange.fr

COORDINATION LYCÉENS ET APPRENTIS AU CINÉMA - ACADÉMIE DE LILLE

CinéLigue - Hauts-de-France - Tél : 03 20 58 14 12

Coordinateur : Bruno Follet - bfollet@cineligue-hdf.org

PILOTE RÉGIONAL LYCÉENS ET APPRENTIS AU CINÉMA

Acap - pôle régional image - Tél : 03 22 72 68 30

Coordinatrice : Stéphanie Troivaux - stephanietroivaux@acap-cinema.com



DÉPARTEMENT DE L'OISE

ÉCOLE ET CINÉMA -
MATERNELLE

ÉCOLE ET CINÉMA

COLLÈGE AU CINÉMA

LYCÉENS ET APPRENTIS AU CINÉMA

CHIFFRES-CLÉS

12 878 élèves

125 établissements
scolaires**

19 lieux de projection

7 pays

20 communautés d'agglomération et de communes


49 communes

		LIEUX DE PROJECTION	COMMUNES PARTICIPANTES	ÉLÈVES	ÉTS SCOLAIRES	
PAYS DU CLERMONTOIS - PLATEAU PICARD	CC du Clermontois	Clermont	Bury - Clermont - Étouy - Mouy	768	6	1 145 ÉLÈVES 9 ÉTS SCOLAIRES
	CC du Plateau Picard	St-Just-en-Chaussée	Airion - Maignelay-Montigny St-Just-en-Chaussée	377	3	
PAYS COMPIÉGNOIS	CA de la Région de Compiègne	Jaux	Compiègne - Margny-lès-Compiègne Venette	1 635	15	1 893 ÉLÈVES 18 ÉTS SCOLAIRES
	CC des Lisières de l'Oise	/	Pierrefonds	138	2	
	CC de la Plaine d'Estrées	/	Estrées-St-Denis	120	1	
PAYS GRAND BEAUVAISIS	CA du Beauvaisis	Beauvais (2)	Bailleul/Thérain - Beauvais - Crèvecœur-le-Grand - Goincourt - Laversines St-Martin-le-Noeud	2 562	32	3 312 ÉLÈVES 40 ÉTS SCOLAIRES
	CC de la Picardie Verte	Formerie* Grandvilliers*	Formerie - Grandvilliers	228	3	
	CC du Pays de Bray	/	Sérifontaine - St-Germer-de-Fly	89	2	
	CC de l'Oise Picarde	Breteil* - Noyers-St-Martin*	Breteil - Froissy - Noyers-St-Martin	433	3	
PAYS GRAND CREILLOIS	CA Creil Sud Oise	Creil	Creil - Nogent/Oise	370	3	370 ÉLÈVES 3 ÉTS SCOLAIRES
PAYS SOURCES ET VALLÉES	CC du Pays Noyonnais	Noyon	Noyon	912	8	2 143 ÉLÈVES 16 ÉTS SCOLAIRES
	CC du Pays des Sources	Ressons/Matz*	Ressons/Matz	112	1	
	CC des Deux Vallées	Thourotte	Cambronne-lès-Ribécourt - Ribécourt Thourotte	1 119	7	
PAYS SUD DE L'OISE	CC Aire Cantilienne	Chantilly	Chantilly - Mortefontaine	501	4	2 733 ÉLÈVES 26 ÉTS SCOLAIRES
	CC Senlis Sud Oise	Senlis	Senlis	820	6	
	CC du Pays de Valois	Crépy-en-Valois	Betz - Crépy-en-Valois - Vaumoise	907	11	
	CC des Pays d'Oise et d'Halatte	Pont-Ste-Maxence	Les Ageaux - Pont-Ste-Maxence	505	5	
PAYS VEXIN-SABLONS-THELLE	CC des Sablons	Méru	Bornel - Esches - Méru	563	5	1 282 ÉLÈVES 13 ÉTS SCOLAIRES
	CC du Vexin-Thelle	/	Chaumont-en-Vexin	54	1	
	CC Thelloise	Chambly	Angy - Chambly - Neuilly-en-Thelle Noailles	665	7	

CA : communauté d'agglomération - CC : communauté de communes - * cinéma itinérant Ciné Rural 60

** Dans ce cumul, nous avons enlevé les doublons des établissements scolaires participant aux programmes maternelle et à École et cinéma qui apparaissent par ailleurs dans le détail des dispositifs (cf carte ci-contre).

Chaque commune indiquée comprend un établissement scolaire et/ou un lieu de projection qui participe à au moins un dispositif scolaire d'éducation au cinéma :

 École et cinéma - maternelle 24 écoles // 1 416 élèves	 Collège au cinéma 30 collèges // 3 224 élèves
 École et cinéma 47 écoles // 4 221 élèves	 Lycéens et apprentis au cinéma 32 ets scol. // 4 017 élèves

Les communes en **MAJUSCULES** correspondent à un lieu de projection.



5 LIEUX DE PROJECTION CINÉMA ITINÉRANT CINÉ RURAL

Grandvilliers
Noyers-St-Martin
Breteuil
Formerie
Ressons/Matz

14 SALLES ASSOCIÉES

Beauvais
Cinéma Agnès Varda et CGR Beauvais
Chambly
Cinéma Megarama Chambly
Chantilly
Cinéma Ellysée
Clermont
Cinéma du Clermontois
Creil
Cinéma de la Faïencerie

Crépy-en-Valois
Cinéma Les Toiles
Jaux
Cinéma Majestic Compiègne
Méru
Cinéma Le Dominio
Noyon
Cinéma Paradisio
Pont-Ste-Maxence
Cinéma Le Palace

Senlis
Cinéma Jeanne d'Arc
St-Just-en-Chaussée
Cinéma Jeanne Moreau
Thourotte
Salle Saint-Gobain

LES DISPOSITIFS EN UN COUP D'ŒIL

DÉPARTEMENT DE L'OISE

ANNÉES D'ENTRÉE

- École et cinéma - maternelle : 2017
- École et cinéma : 1994
- Collège au cinéma : 1999
- Lycéens et apprentis au cinéma : 2001

ACCOMPAGNEMENT DES ENSEIGNANTS

École et cinéma - maternelle

- ▶ 1 temps de prévisionnement.

École et cinéma

- ▶ 1 journée de prévisionnement.
- ▶ 2 journées de formation interdégré « École et collège se rencontrent au cinéma ».
- ▶ 2 journées de formation.

Collège au cinéma

- ▶ 1 journée de prévisionnement.
- ▶ 2 journées de formation interdégré « École et collège se rencontrent au cinéma ».
- ▶ 1 journée de formation sur la thématique « La comédie musicale » dans le cadre du plan académique de formation (PAF).

Lycéens et apprentis au cinéma

- ▶ 1 journée de prévisionnement.
- ▶ 2 journées de formation consacrées à l'analyse des films communs à tous et du film complémentaire *The Breakfast Club*.
- ▶ 1 séance rencontre autour du film régional *Pearl*.



CHOIX DES FILMS

	École et cinéma maternelle			École et cinéma				Collège au cinéma				Lycéens et apprentis au cinéma	
	PS	MS	GS	CP	CE1	CE2	CM1	CM2	6 ^e	5 ^e	4 ^e		3 ^e
<i>Contes de la mère poule</i> - programme de courts métrages	★	★	★										
<i>Le Grand dehors</i> - programme de courts métrages	★	★	★										
<i>Duos de choc</i> - programme de courts métrages			★										
<i>La Belle et la Bête</i> de Jean Cocteau (France - 1946)				★	★	★							
<i>U</i> de Serge Elissalde et Grégoire Solotareff (France - 2006)				★	★	★							
<i>Le Dirigeable volé</i> de Karel Zeman (République Tchèque - 1966)				★	★	★							
<i>Un animal, des animaux</i> de Nicolas Philibert (France - 1995)							★	★					
<i>La Nuit du chasseur</i> de Charles Laughton (États-Unis - 1955)							★	★					
<i>Azur et Asmar</i> de Michel Ocelot (France - 2006)							★	★	★	★			
<i>Le Grand voyage</i> d'Ismaël Ferroukhi (France, Maroc - 2004)									★	★			
<i>Chantons sous la pluie</i> de Stanley Donen et Gene Kelly (États-Unis - 1953)									★	★	★	★	
<i>Quai des orfèvres</i> de Henri-Georges Clouzot (France - 1947)											★	★	
<i>La Playa</i> de Juan Andrés Arango Garcia (Brésil, Colombie, France - 2012)											★	★	
<i>Rêves d'or</i> de Diego Quemada-Diez (Mexique - 2013)													★
<i>Midnight Special</i> de Jeff Nichols (États-Unis - 2016)													★
<i>The Breakfast Club</i> de John Hughes (États-Unis - 1985)													★
<i>Pearl</i> d'Elsa Amiel (France - 2018)													★
<i>Le Voyage de Chihiro</i> de Hayao Miyazaki (Japon - 2002)													★

films communs
à tous
films complémentaires

FINANCEMENTS

La DRAC Hauts-de-France et le CNC apportent un soutien financier à la coordination départementale cinéma pour **École et cinéma** et **Collège au cinéma**.

La DRAC Hauts-de-France et la Région Hauts-de-France apportent un soutien financier à la coordination régionale de **Lycéens et apprentis au cinéma**.

École et cinéma - maternelle, École et cinéma

- ▶ Le coût des entrées et des transports est à la charge des écoles.

Collège au cinéma

- ▶ Le coût des entrées est à la charge des collèges, hors soutien du dispositif CDDC/Culture + en milieu rural par le Conseil départemental de l'Oise.
- ▶ Le coût des transports est compris dans la dotation transport globale attribuée aux collèges par le Conseil départemental de l'Oise.

Lycéens et apprentis au cinéma

- ▶ Le coût des entrées des deux films communs à tous est pris en charge par la Région Hauts-de-France et le coût des entrées des films complémentaires est à la charge des établissements scolaires.
- ▶ Le coût des transports est compris dans la dotation globale attribuée par la Région à chaque établissement scolaire.
- ▶ Une aide forfaitaire au transport est attribuée par la Région à chaque centre de formation des apprentis de la région.

CONTACTS

COORDINATION DÉPARTEMENTALE ÉCOLE ET CINÉMA - MATERNELLE, ÉCOLE ET CINÉMA ET COLLÈGE AU CINÉMA

Direction des services départementaux de l'éducation nationale de l'Oise

Tél : 03 44 06 45 89

Chargé de mission action éducative et culturelle :

Pascal Deboffe - pascal.deboffe@ac-amiens.fr

Professeure chargée des arts visuels, pour **Collège au cinéma** :

Sandrine Salot - sandrine.salot@gmail.com

Cinéma Agnès Varda - Tél : 03 44 10 30 80

Coordinatrice : Marie Holweck - m.holweck@asca-asso.com

COORDINATION LYCÉENS ET APPRENTIS AU CINÉMA ACADÉMIE D'AMIENS ET PILOTE RÉGIONAL

Acap - pôle régional image - Tél : 03 22 72 68 30

Coordinatrices : Julie Barbier-Bonnentien - juliebonnentien@acap-cinema.com

et Stéphanie Troivaux - stephanietroivaux@acap-cinema.com



DÉPARTEMENT DU PAS-DE-CALAIS

ÉCOLE ET CINÉMA -
MATERNELLE

ÉCOLE ET CINÉMA

COLLÈGE AU CINÉMA

LYCÉENS ET APPRENTIS AU CINÉMA

DISPOSITIFS

CHIFFRES-CLÉS

14 821 élèves

212 établissements
scolaires**

20 lieux de projection

7 pays

18 communautés d'agglomération, urbaine et de communes


100 communes


		LIEUX DE PROJECTION	COMMUNES PARTICIPANTES	ÉLÈVES	ÉTS SCOLAIRES	
PAYS D'ARTOIS	CU d'Arras	Arras	Achicourt - Arras - Beaumetz-lès-Loges Beaurains - Boiry-Becquerelles - Boyelles Dainville - Feuchy - Neuville-St-Vaast St-Laurent-Blangy - Tilloy-lès-Mofflaines	1 808	24	2 096 ÉLÈVES 31 ÉTS SCOLAIRES
	CC des Campagnes de l'Artois	/	Berneville - Frévin-Capelle - Pas-en-Artois	69	3	
	CC Osartis Marquion	/	Étaing - Vitry-en-Artois	103	2	
	CC du Sud Artois	Bapaume*	Bapaume - Bertincourt	116	2	
PAYS BOULONNAIS	CA du Boulonnais	Boulogne/Mer	Boulogne/Mer - Hesdigneul-lès-Boulogne Outreau - Le Portel - St-Martin-Boulogne Wimereux	1 415	18	1 515 ÉLÈVES 21 ÉTS SCOLAIRES
	CC de Desvres-Samer	Desvres	Quesques	27	1	
	CC de la Terre des deux Caps	/	Ferques - Marquise	73	2	
PAYS DU CALAISIS	CA Grand Calais Terres et Mers	Calais	Calais - Leulinghen-Bernes	850	11	900 ÉLÈVES 12 ÉTS SCOLAIRES
	CC de la Région d'Audruicq	/	Audruicq	50	1	
PAYS DE LA LYS ROMANE	CA de Béthune-Bruay, Artois-Lys Romane	Auchel - Bruay-la-Buissière (2)	Annezin - Auchel - Barlin - Béthune Beuvry - Billy-Berclau - Blessy - Bruay-la-Buissière - La Couture - Divion - Douvrin Essars - Hersin-Coupigny - Houdain Isbergues - Lillers - Locon - Noeux-les-Mines - Richebourg - Vaudricourt Vermelles - Verquin	2 784	46	2 784 ÉLÈVES 46 ÉTS SCOLAIRES
PAYS DE SAINT-OMER	CA du Pays de Saint-Omer	Aire/la-Lys - St-Omer	Aire/la Lys - Fauquembergues Longuenesse - St-Omer - Thiembronne	819	13	1 033 ÉLÈVES 16 ÉTS SCOLAIRES
	CC du Pays de Lumbres	/	Dohem - Lumbres	214	3	
PETR TERNOIS 7 VALLÉES	CC des 7 Vallées	/	Coupelle-Vieille - Marconne	105	2	1 178 ÉLÈVES 11 ÉTS SCOLAIRES
	CC du Ternois	St-Pol/Ternoise	Auxi-le-Château - Frévent - Gauchin-Verloingt - Heuchin - St-Pol/Ternoise	1 073	9	
PAYS DU MONTREUILLOIS	CC du Haut-Pays du Montreuillois	Fruges*	Campagne-lès-Boulonnais - Fressin Fruges - Hucqueliers - Radinghem Sains-lès-Fressin	397	7	1 076 ÉLÈVES 20 ÉTS SCOLAIRES
	CA des Deux Baies en Montreuillois	Berck - Montreuil/Mer - Le-Touquet-Paris-Plage	Berck - Groffliers - Montreuil/Mer Rang-du-Fliers - Le Touquet-Paris-Plage	679	13	
CA NON RATTACHÉES À UN PAYS	CA de Lens-Liévin	Avion - Harnes Liévin	Aix-Noulette - Angres - Avion - Boubigny-Boyeffles - Bully-les-Mines - Grenay Harnes - Lens - Liévin - Loos-en-Gohelle Méricourt - Sallaumines - Vendin-le-Vieil Wingles	2 380	35	4 239 ÉLÈVES 55 ÉTS SCOLAIRES
	CA Hénin-Carvin	Courrières Hénin-Beaumont	Carvin - Courcelles-les-Lens - Courrières Évin-Malmaison - Hénin-Beaumont Libercourt - Noyelles-Godault - Oignies	1 859	20	


CA : communauté d'agglomération - CC : communauté de communes - CU : communauté urbaine - * cinéma itinérant CinéLigue Hauts-de-France

** Dans ce cumul, nous avons enlevé les doublons des établissements scolaires participant aux programmes maternelle et à École et cinéma qui apparaissent par ailleurs dans le détail des dispositifs (cf carte ci-contre).

Chaque commune indiquée comprend un établissement scolaire et/ou un lieu de projection qui participe à au moins un dispositif scolaire d'éducation au cinéma :

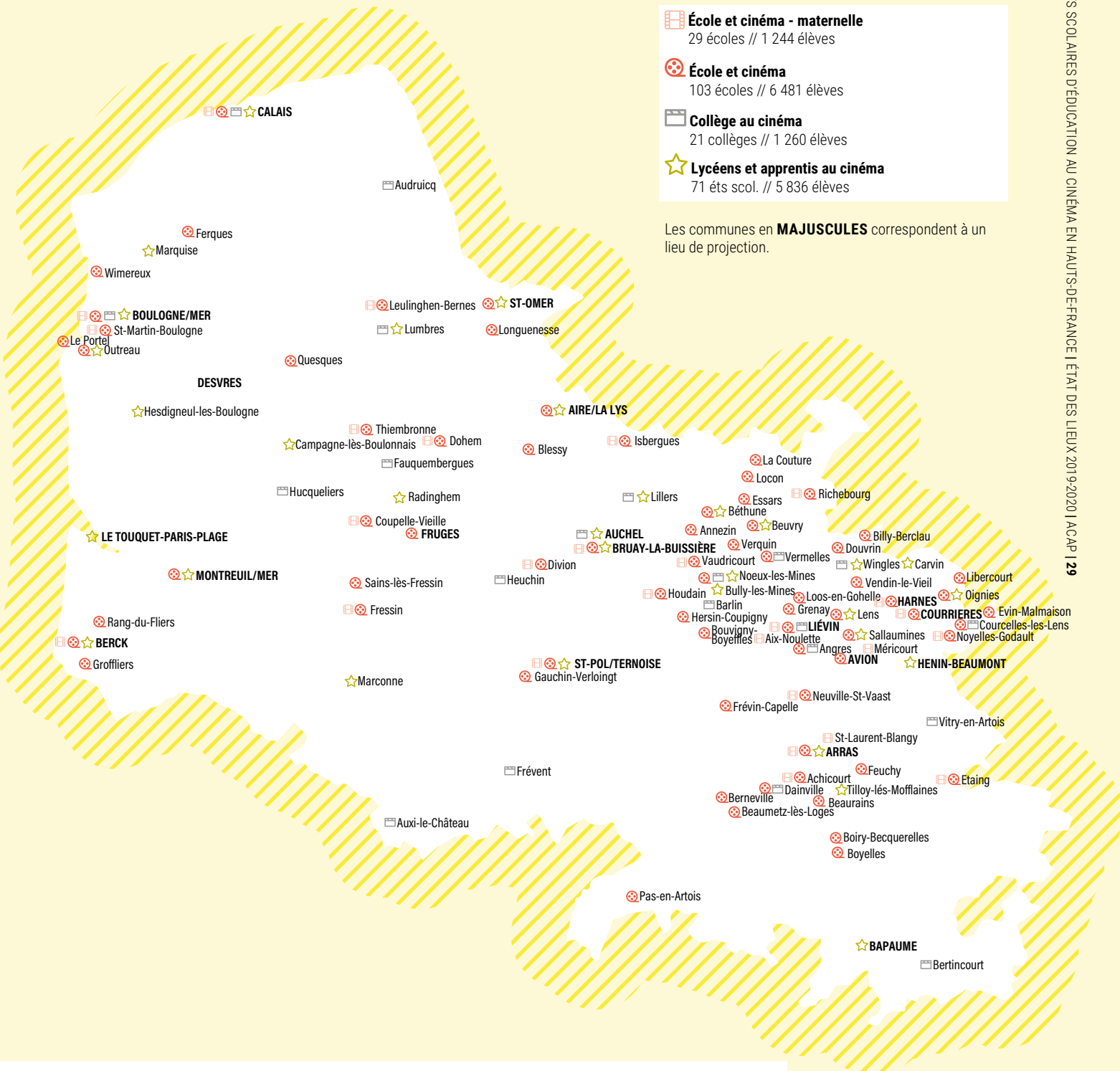
 **École et cinéma - maternelle**
29 écoles // 1 244 élèves

 **École et cinéma**
103 écoles // 6 481 élèves

 **Collège au cinéma**
21 collèges // 1 260 élèves

 **Lycéens et apprentis au cinéma**
71 éta scol. // 5 836 élèves

Les communes en **MAJUSCULES** correspondent à un lieu de projection.



2 LIEUX DE PROJECTION CINÉMA ITINÉRANT CINÉLIGUE - HAUTS-DE-FRANCE

Bapaume
Fruges

18 SALLES ASSOCIÉES

Aire/la-Lys

Cinéma Espace culturel
Area

Arras

Cinéma Megarama d'Arras

Auchel

Ciné Théâtre Louis Aragon

Avion

Cinéma Le Familia

Berck

Cinos

Boulogne/Mer

Cinéma Megarama Les
Stars

Bruay-la-Buissière

Cinéma Les Etoiles et CGR

Bruay-la-Buissière

Calais

Cinéma Alhambra

Courrières

Cinéma Le Travelling

Desvres

Ciné Desvres

Harnes

Cinéma Le Prévart

Hénin-Beaumont

Cinéville Hénin-Beaumont

Le Touquet-Paris-Plage

Cinéma Les 3 As

Liévin

Pathé Liévin

Montreuil/Mer

Cinéma Théâtre

St-Omer

Ociné St-Omer

St-Pol/Ternoise

Cinéma Le Régency

LES DISPOSITIFS EN UN COUP D'ŒIL

DÉPARTEMENT DU PAS-DE-CALAIS

ANNÉES D'ENTRÉE

École et cinéma - maternelle : 2014
 École et cinéma : 1998
 Collège au cinéma : 2020
 Lycéens et apprentis au cinéma : 1999

ACCOMPAGNEMENT DES ENSEIGNANTS

École et cinéma - maternelle

- ▶ 7 temps de prévisionnement.
- ▶ 3 ateliers proposés par Canopé « Créer un film d'animation en classe », découverte et approfondissement et « Éducation à l'image et esprit critique ».
- ▶ 2 parcours m@gistère : « Découverte du dispositif **École et cinéma - maternelle** » et « Les usages pédagogiques de la plateforme Nanouk ».

École et cinéma

- ▶ 21 temps de prévisionnement.
- ▶ 3 ateliers proposés par Canopé « Créer un film d'animation en classe », découverte et approfondissement et « Éducation à l'image et esprit critique ».
- ▶ 2 parcours M@gistère : « Découverte du dispositif **École et cinéma** » et « Les usages pédagogiques de la plateforme Nanouk ».

Collège au cinéma

- ▶ 1 journée de prévisionnement suivie des formations et ateliers de réflexion.

Lycéens et apprentis au cinéma

- ▶ 1 journée de prévisionnement.
- ▶ 1 journée de formation consacrée à l'analyse des films communs à tous.
- ▶ 2 journées de formation consacrées à l'analyse des films complémentaires.
- ▶ 1 séance rencontre autour du film régional *Pearl*.
- ▶ 1 journée de formation « Itinéraires de cinéma » organisé par le Rectorat de l'Académie de Lille.



CHOIX DES FILMS

	École et cinéma maternelle			École et cinéma				Collège au cinéma				Lycéens et apprentis au cinéma	
	PS	MS	GS	CP	CE1	CE2	CM1	CM2	6 ^e	5 ^e	4 ^e		3 ^e
<i>Duos de Choc</i> - programme de courts métrages	★	★	★										
<i>1, 2, 3... Léon !</i> - programme de courts métrages	★	★	★										
<i>Ponyo sur la falaise</i> de Hayao Miyazaki (Japon - 2008)			★	★	★	★	★	★					
<i>Les Vacances de Monsieur Hulot</i> de Jacques Tati (France - 1953)				★	★	★							
<i>Jiburo</i> de Lee Jeong-Hyang (Corée du Sud - 2002)				★	★	★							
<i>Tout en haut du monde</i> de Rémi Chayé (France, Danemark - 2015)							★	★					
<i>L'Homme invisible</i> de James Whale (États-Unis - 1933)							★	★					
<i>Gente de bien</i> de Franco Lolli (Colombie - 2014)									★	★			
<i>Fantastic Mr. Fox</i> de Wes Anderson (États-Unis - 2009)									★	★			
<i>Au revoir les enfants</i> de Louis Malle (France - 1987)									★	★	★	★	
<i>Enfance clandestine</i> de Benjamin Avila (Argentine, Brésil, Espagne - 2013)											★	★	
<i>Swagger</i> d'Olivier Babinet (France - 2016)											★	★	
<i>Rêves d'or</i> de Diego Quemada-Diez (Mexique - 2013)													★
<i>Midnight Special</i> de Jeff Nichols (États-Unis - 2016)													★
<i>The Breakfast Club</i> de John Hughes (États-Unis - 1985)													★
<i>Pearl</i> d'Elsa Amiel (France - 2018)													★
<i>Le Voyage de Chihiro</i> de Hayao Miyazaki (Japon - 2002)													★

films communs
à tous
films complémentaires

FINANCEMENTS

La DRAC Hauts-de-France et le CNC apportent un soutien financier à la coordination départementale cinéma pour **École et cinéma** et **Collège au cinéma**.

La DRAC Hauts-de-France et la Région Hauts-de-France apportent un soutien financier à la coordination et au pilotage régional de **Lycéens et apprentis au cinéma**.

École et cinéma - maternelle, École et cinéma

- ▶ Le coût des entrées est à la charge des écoles principalement.
- ▶ Le coût des transports est à la charge des communes principalement.

Collège au cinéma

- ▶ Le coût des entrées est à la charge des collèges.
- ▶ Le coût des transports est pris en charge par le Conseil départemental du Pas-de-Calais.

Lycéens et apprentis au cinéma

- ▶ Le coût des entrées des deux films communs à tous est pris en charge par la Région Hauts-de-France et le coût des entrées des films complémentaires est à la charge des établissements scolaires.
- ▶ Le coût des transports est compris dans la dotation globale attribuée par la Région à chaque établissement scolaire.
- ▶ Une aide forfaitaire au transport est attribuée par la Région à chaque centre de formation des apprentis de la région.

CONTACTS

COORDINATION DÉPARTEMENTALE ÉCOLE ET CINÉMA - MATERNELLE ET ÉCOLE ET CINÉMA

Direction des services départementaux de l'éducation nationale du Pas-de-Calais

Tél : 03 21 23 31 31

Chargé de mission arts et culture : Gérard Szarzynski - gerard.szarzynski@ac-lille.fr

De la suite dans les images - Tél : 03 20 93 04 84

Coordinateur : Alexandre Corvoisier - coordination@delasuitedanslesimages.org

COORDINATION COLLÈGE AU CINÉMA

Conseil départemental du Pas-de-Calais - Direction de la culture - Tél : 03 21 21 47 25

Coordinatrice : Hélène Klimczak-Patin - klimczak.patin.helene@pasdecalais.fr

Rectorat de l'Académie de Lille - Tél : 03 20 15 60 00

IA-IPR Lettres : Éric Bacik - eric.bacik@ac-lille.fr

De la suite dans les images - Tél : 03 20 93 04 84

Coordinateur : Alexandre Corvoisier - coordination@delasuitedanslesimages.org

Cinéma Les Étoiles - Bruay-la-Buissière - Tél : 03 21 01 75 25

Coordinateur : Alexandre Dupretz - alexandre@cinema-les-etoiles.fr

COORDINATION LYCÉENS ET APPRENTIS AU CINÉMA - ACADÉMIE DE LILLE

CinéLigue - Hauts-de-France - Tél : 03 20 58 14 12

Coordinateur : Bruno Follet - bfollet@cineligue-hdf.org

PILOTE RÉGIONAL LYCÉENS ET APPRENTIS AU CINÉMA

Acap - pôle régional image - Tél : 03 22 72 68 30

Coordinatrice : Stéphanie Troivoux - stephanietroivoux@acap-cinema.com

DÉPARTEMENT DE LA SOMME

ÉCOLE ET CINÉMA -
MATERNELLE

ÉCOLE ET CINÉMA

COLLÈGE AU CINÉMA

LYCÉENS ET APPRENTIS AU CINÉMA

DISPOSITIFS

CHIFFRES-CLÉS

17 753 élèves

271 établissements
scolaires**

21 lieux de projection

5 pays

15 communautés d'agglomération et de communes


123 communes


		LIEUX DE PROJECTION	COMMUNES PARTICIPANTES	ÉLÈVES	ÉTS SCOLAIRES	
PAYS DU GRAND AMIÉNOIS	CA Amiens Métropole	Amiens (2)	Allonville - Amiens - Blangy-Tronville - Boves - Camon Longueau - Pissy - Pont-de-Metz - Rivery - Salouël Vers/Selle	6 460	100	10 263 ÉLÈVES 161 ÉTS SCOLAIRES
	CC Somme Sud Ouest	Loeuilly* Poix-de-Picardie	Airaines - Beaucamps-le-Vieux - Briquemesnil-Floxicourt - Conty - Croixrault - Gauville - Liomer Moliens-Dreuil - Ô-de-Selle - Oisemont - Plachy-Buyon Poix-de-Picardie - Quevauvillers	1 029	17	
	CC du Territoire Nord Picardie	Doullens	Bernaville - Doullens - Gézaincourt - Naours Rainneville - Terramesnil	637	9	
	CC Nièvre et Somme	St-Ouen	Ailly/Somme - Belloy/Somme - Berteaucourt-les-Dames - Bettencourt-St-Ouen - Domart-en-Ponthieu Flixecourt - Proyart - St-Léger-lès-Domart - St-Ouen Ville-le-Marcllet	683	13	
	CC du Val de Somme	Corbie	Corbie - Franvillers - Marcelcave - Vecquemont Villers-Bretonneux	659	10	
	CC Pays du Coquelicot	Albert - Authie*	Acheux-en-Amiénois - Albert - Authie - Bray/Somme Hérisart - Puchevillers - Raincheval - Toutencourt	795	12	
PETR CŒUR DES HAUTS-DE-FRANCE	CC Terre de Picardie	Rosières-en-Santerre*	Chaulnes - Dompierre-Becquincourt - Méharicourt Rosières-en-Santerre	374	4	1 505 ÉLÈVES 23 ÉTS SCOLAIRES
	CC Haute Somme	Péronne	Biaches - Combles - Doingt-Flamicourt - Flaucourt Mesnil-Bruntel - Péronne - Roisel	532	13	
	CC de l'Est de la Somme	Ham	Epeville - Ham - Hombieux - Nesle	599	6	
PAYS INTERRÉGIONAL BRESLE-YÈRES	CC Bresle Maritime	Mers-les-Bains	Gamaches - Mers-les-Bains	211	2	211 ÉLÈVES 2 ÉTS SCOLAIRES
PAYS DU TRAIT VERT	CC Avre - Luce - Noye	Moreuil*	Ailly/Noye - Braches - Cottenchy - Moreuil La Neuville-Sire-Bernard - Le Quesnel - Thennes	692	9	1 997 ÉLÈVES 24 ÉTS SCOLAIRES
	CC du Grand Roye	Montdidier - Roye	Montdidier - Roye - Tilloloy - Trois-Rivières Verpillières	1 305	15	
PAYS TROIS VALLÉES	CA de la Baie de Somme	Abbeville Hallencourt*	Abbeville - Caours - Drucat - Eaucourt/Somme Épagne-Épagnette - Éronnelle - Fontaine/Somme Franleu - Hallencourt - Miannay - Mons-Boubert Neufmoulin - Pont-Remy - Saigneville St-Valéry/Somme	1 410	27	3 777 ÉLÈVES 61 ÉTS SCOLAIRES
	CC du Ponthieu - Marquenterre	Crécy-en-Ponthieu Fort-Mahon-Plage Quend	Ailly-le-Haut-Clocher - Canchy - Crécy-en-Ponthieu Fort-Mahon-Plage - Gueschart - Longpré-les-Corps-Sains - Nouvion - Noyelles/Mer - Quend - Rue Saily-Flibeaucourt - St-Riquier - Vironchaux - Yvrench	1 375	20	
	CC du Vimeu	/	Acheux-en-Vimeu - Feuquières-en-Vimeu Fressenneville - Friville-Escarbotin - Huchenneville Ochancourt - Quesnoy-le-Montant - St-Maxent Toeuffes - Tully - Valines	992	14	


CA : communauté d'agglomération - CC : communauté de communes - * cinéma itinérant Ciné en balade 80 - FRMJC

** Dans ce cumul, nous avons enlevé les doublons des établissements scolaires participant aux programmes maternelle et à École et cinéma qui apparaissent par ailleurs dans le détail des dispositifs (cf carte ci-contre).

Chaque commune indiquée comprend un établissement scolaire et/ou un lieu de projection qui participe à au moins un dispositif scolaire d'éducation au cinéma :

 **École et cinéma - maternelle**
38 écoles // 1 346 élèves

 **Collège au cinéma**
52 collèges // 4 932 élèves

 **École et cinéma**
159 écoles // 7 688 élèves

 **Lycéens et apprentis au cinéma**
40 ét. scol. // 3 787 élèves

Les communes en **MAJUSCULES** correspondent à un lieu de projection.



5 LIEUX DE PROJECTION

CINÉMA ITINÉRANT CINÉ EN BALADE 80

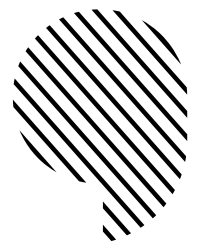
Authie
Hallencourt
Loeuilly
Moreuil
Rosières-en-Santerre

16 SALLES ASSOCIÉES

Abbeville
Centre Culturel Rex
Albert
Cinéma Le Casino
Amiens
Cinéma Orson Welles et
Ciné St-Léu
Corbie
Ciné Docks
Crécy-en-Ponthieu
Cinéma Le Cyrano

Doullens
Cinéma Le Tivoli
Fort-Mahon-Plage
Cinéma Vox
Ham
Cinéma Le Mélias
Mers-les-Bains
Cinéma Gérard Philippe
Montdidier
Cinéma Hollywood Avenue

Péronne
Cinéma Le Picardy
Poix-de-Picardie
Cinéma Le Trianon
Quend
Cinéma Pax
Roye
Cinéma Théâtre de l'Avre
St-Ouen
Cinéma Le Vox



LES DISPOSITIFS EN UN COUP D'ŒIL

DÉPARTEMENT DE LA SOMME

ANNÉES D'ENTRÉE

- École et cinéma - maternelle : 2015
- École et cinéma : 2001
- Collège et cinéma : 2013
- Lycéens et apprentis au cinéma : 2001

ACCOMPAGNEMENT DES ENSEIGNANTS

- École et cinéma - maternelle**
 - ▶ 2 temps de prévisionnement.
- École et cinéma**
 - ▶ 12 temps de prévisionnement.
- Collège et cinéma**
 - ▶ 3 temps de prévisionnement.
 - ▶ 1 formation d'une journée dans le cadre du plan de formation académique (PAF).
- Lycéens et apprentis au cinéma**
 - ▶ 1 journée de prévisionnement.
 - ▶ 2 journées de formation sur l'analyse des deux films communs à tous et du film complémentaire *The Breakfast Club*.
 - ▶ 1 séance rencontre autour du film régional *Pearl*.
 - ▶ 1 journée de formation thématique autour du cinéma d'animation japonais et de l'analyse du film complémentaire *Le Voyage de Chihiro*.



CHOIX DES FILMS

	Programme maternelle				École et cinéma				Collège au cinéma				Lycéens et apprentis au cinéma	
	TPS	PS	MS	GS	CP	CE1	CE2	CM1	CM2	6 ^e	5 ^e	4 ^e		3 ^e
<i>Duos de choc</i> - programme de courts métrages	★	★	★	★										
<i>Le Grand dehors</i> - programme de courts métrages	★	★	★	★										
<i>Le Chant de la mer</i> de Tomm Moore (Irlande - 2014)					★	★	★							
<i>Peau d'Âne</i> de Jacques Demy (France - 1970)					★	★	★	★	★					
<i>Le Garçon et le Monde</i> d'Alê Abreu (Brésil - 2013)					★	★	★	★	★					
<i>Jiburo</i> de Lee Jeong-Hyang (Corée du Sud - 2002)								★	★					
<i>Coraline</i> d'Henry Selick (États-Unis - 2009)										★	★	★	★	
<i>Les 400 coups</i> de François Truffaut (France - 1959)										★	★	★	★	
<i>Moonrise Kingdom</i> de Wes Anderson (États-Unis - 2012)										★	★	★	★	
<i>Rêves d'or</i> de Diego Quemada-Diez (Mexique - 2013)														★
<i>Midnight Special</i> de Jeff Nichols (États-Unis - 2016)														★
<i>The Breakfast Club</i> de John Hughes (États-Unis - 1985)														★
<i>Pearl</i> d'Elsa Amiel (France - 2018)														★
<i>Le Voyage de Chihiro</i> de Hayao Miyazaki (Japon - 2002)														★

films communs à tous
films complémentaires

FINANCEMENTS

La DRAC Hauts-de-France et le CNC apportent un soutien financier à la coordination départementale cinéma pour **École et cinéma** et **Collège au cinéma**.

La DRAC Hauts-de-France et la Région Hauts-de-France apportent un soutien financier à la coordination et au pilotage régional de **Lycéens et apprentis au cinéma**.

École et cinéma - maternelle, École et cinéma

- ▶ Le coût des entrées et des transports est, selon les cas, à la charge de la coopérative scolaire, des associations scolaires, de la commune ou de la communauté de communes.

Collège au cinéma

- ▶ Le coût des entrées et des transports est à la charge du Conseil départemental de la Somme.

Lycéens et apprentis au cinéma

- ▶ Le coût des entrées des deux films communs à tous est pris en charge par la Région Hauts-de-France et le coût des entrées des films complémentaires est à la charge des établissements scolaires.
- ▶ Le coût des transports est compris dans la dotation globale attribuée par la Région à chaque établissement scolaire.
- ▶ Une aide forfaitaire au transport est attribuée par la Région à chaque centre de formation des apprentis.

CONTACTS

COORDINATION DÉPARTEMENTALE ÉCOLE ET CINÉMA - MATERNELLE, ÉCOLE ET CINÉMA ET COLLÈGE AU CINÉMA

Direction des services départementaux de l'éducation nationale de la Somme

Tél : 03 22 71 25 00

Conseiller pédagogique arts visuels, chargé de la mission

École et cinéma - maternelle et **École et cinéma** : Frédéric Schildknecht
frederic.schildknecht@ac-amiens.fr

Coordinatrice action culturelle, chargée de la mission **Collège au cinéma** :
Juliette Goret Drouhin - action-culturelle80@ac-amiens.fr

Ciné St-Leu - Tél : 03 22 91 61 23

Coordinateur : Nicolas Lenys - nicolas@cine-st-leu.com

COORDINATION LYCÉENS ET APPRENTIS AU CINÉMA ACADÉMIE D'AMIENS ET PILOTE RÉGIONAL

Acap - pôle régional image - Tél : 03 22 72 68 30

Coordinatrices : Julie Barbier-Bonnentien - juliebonnentien@acap-cinema.com
et Stéphanie Troivoux - stephanietroivoux@acap-cinema.com



Face au risque de compter en doublon les écoles participant aux **programmes maternelle** et à **École et cinéma**, nous avons choisi d'associer les deux dispositifs pour les calculs du taux de participation des écoles et des élèves.

INSCRITS AUX DISPOSITIFS **PROGRAMMES MATERNELLE / ÉCOLE ET CINÉMA**

	ÉCOLES	ELÈVES
AISNE	85	7 065
NORD	366	37 786
OISE	63	5 637
PAS-DE-CALAIS	120	7 725
SOMME	179	9 034
RÉGION	813	67 247

INSCRITS AU DISPOSITIF **COLLÈGE AU CINÉMA**

	COLLÈGES	ELÈVES
AISNE	35	3 934
NORD	162	23 677
OISE	30	3 224
PAS-DE-CALAIS	21	1 260
SOMME	52	4 932
RÉGION	300	37 027

INSCRITS AU DISPOSITIF **LYCÉENS ET APPRENTIS AU CINÉMA**

	ETS SCOLAIRES	ELÈVES
AISNE	32	2 561
NORD	118	10 121
OISE	32	4 017
PAS-DE-CALAIS	71	5 836
SOMME	40	3 787
RÉGION	293	26 322

NOTES



A series of horizontal dotted lines spanning the width of the page, intended for taking notes. There are 15 lines in total, evenly spaced vertically.

REMERCIEMENTS

Pour leur contribution :

Alexandre Corvaisier (De la suite dans les images)

Pascal Deboffle (DSDEN Oise)

Amélie Fauveau (Studio 43)

Bruno Follet (CinéLigue Hauts-de-France)

Juliette Goret-Drouhin (DSDEN Somme)

Marie Holweck (ASCA)

Nicolas Lenys (Ciné St-Leu)

Eléonore Magnin (Ciné-Jeune de l'Aisne)

Corinne Pruvot (Conseil départemental du Nord)

Sandrine Salot (DSDEN de l'Oise)

Frédéric Schildknecht (DSDEN de la Somme)

Direction de publication : Pauline Chasserieau

Rédaction et coordination : Pauline Chasserieau, Dorien Heyn Papousek

Préparation : Noémie Féron

Publication : Mélanie Ohayon

Conception graphique : okowoko.fr

Crédits photos : Gaël Clariana

Dépôt légal - ISSN 2490-6158

© Acap - mars 2021



Acap - pôle régional image

8 rue Dijon - BP 90322
80003 AMIENS cedex 1
03 22 72 68 30
info@acap-cinema.com
www.acap-cinema.com