

LA SALLE DE CINÉMA

RÉNOVER, MODERNISER, CRÉER UNE SALLE DE CINÉMA PRÉSENTATION DE PROJETS

Diaporama : Clermont-de-l'Oise, Fourmies, Dunkerque, Templeuve

& session questions-réponses

© ACAP

Cinéma du Clermontois

Régie publique - gestion intercommunale

27545 entrées (2019)

Communauté du Clermontois 37 491 hab. (2018)

1ÈRE OUVERTURE EN 1912, CINÉMA EN 1940

2 MOIS DE TRAVAUX (ÉTÉ 2022)

2 AGENTS ETP

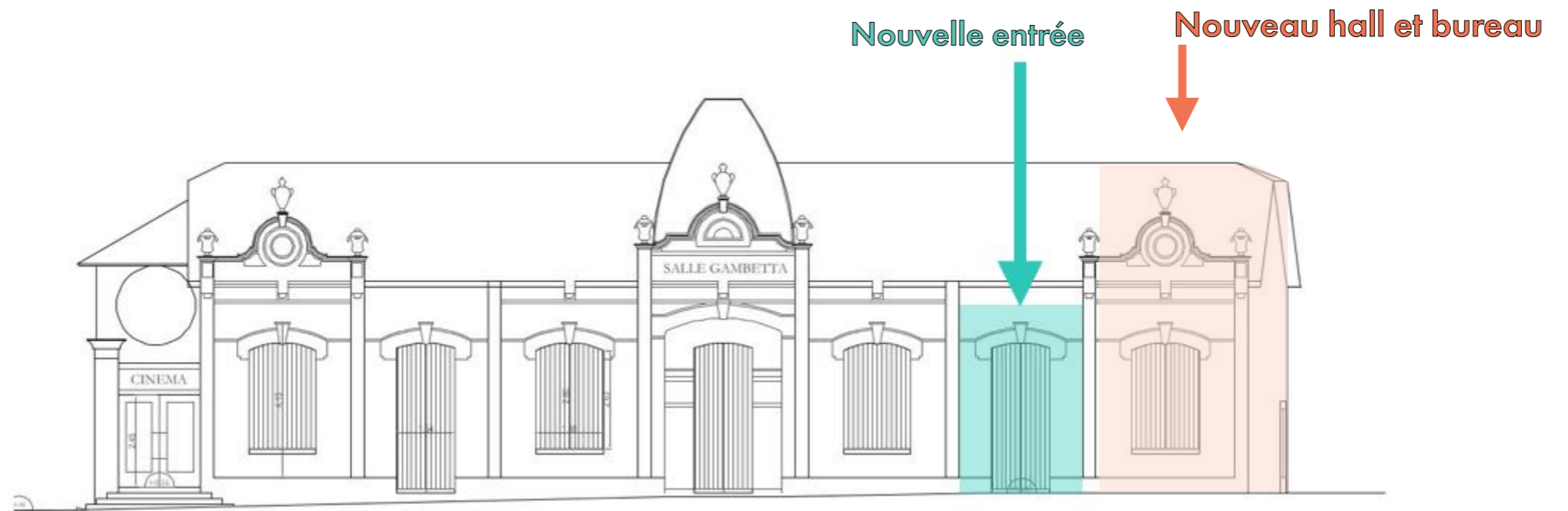
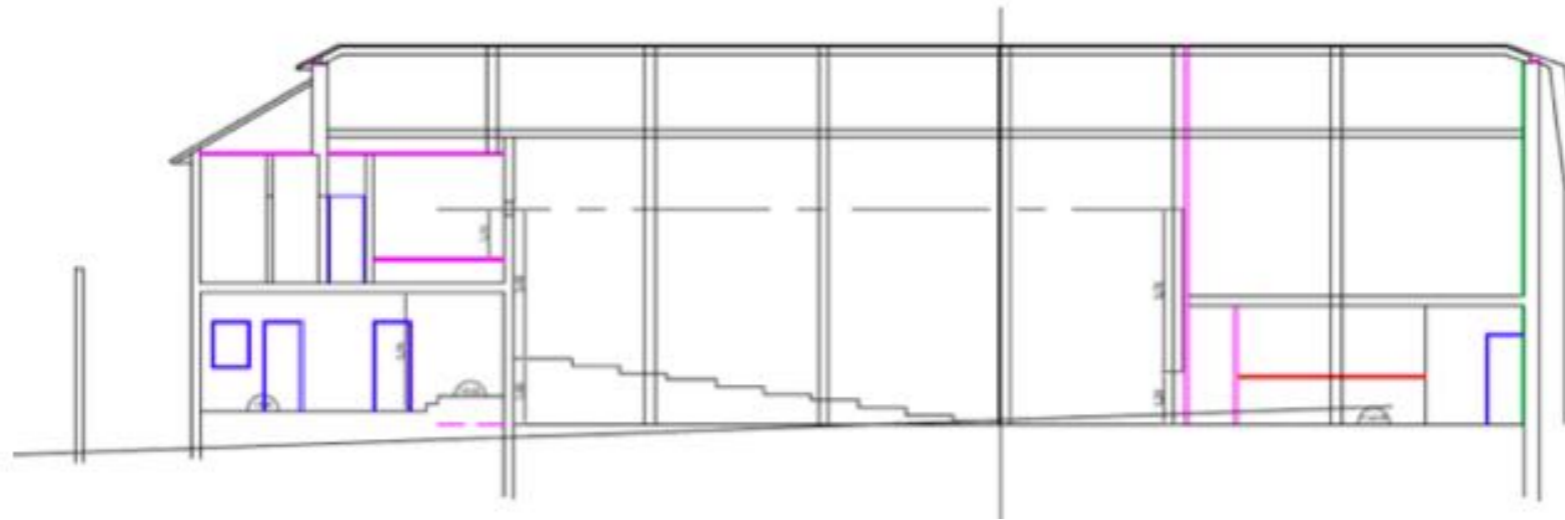


MODERNISATION & TRAVAUX DE MISE EN CONFORMITÉ ET ACCESSIBILITÉ PMR

COÛT :	<u>890 000 €</u>
<u>ETAT</u>	<u>297 000 €</u>
<u>CNC</u>	<u>106 000 €</u>
<u>DÉPARTEMENT</u>	<u>171 000 €</u>

Inverser l'entrée et la sortie du cinéma :

- **gagner en espace ;**
- offrir un **meilleur accueil ;**
- un **hall plus grand ;**
- un **vrai bureau pour les agents ;**
- se doter d'une **nouvelle salle pour des activités complémentaires** au cinéma ou annexes.





Studio 43 - Dunkerque

Gestion associative

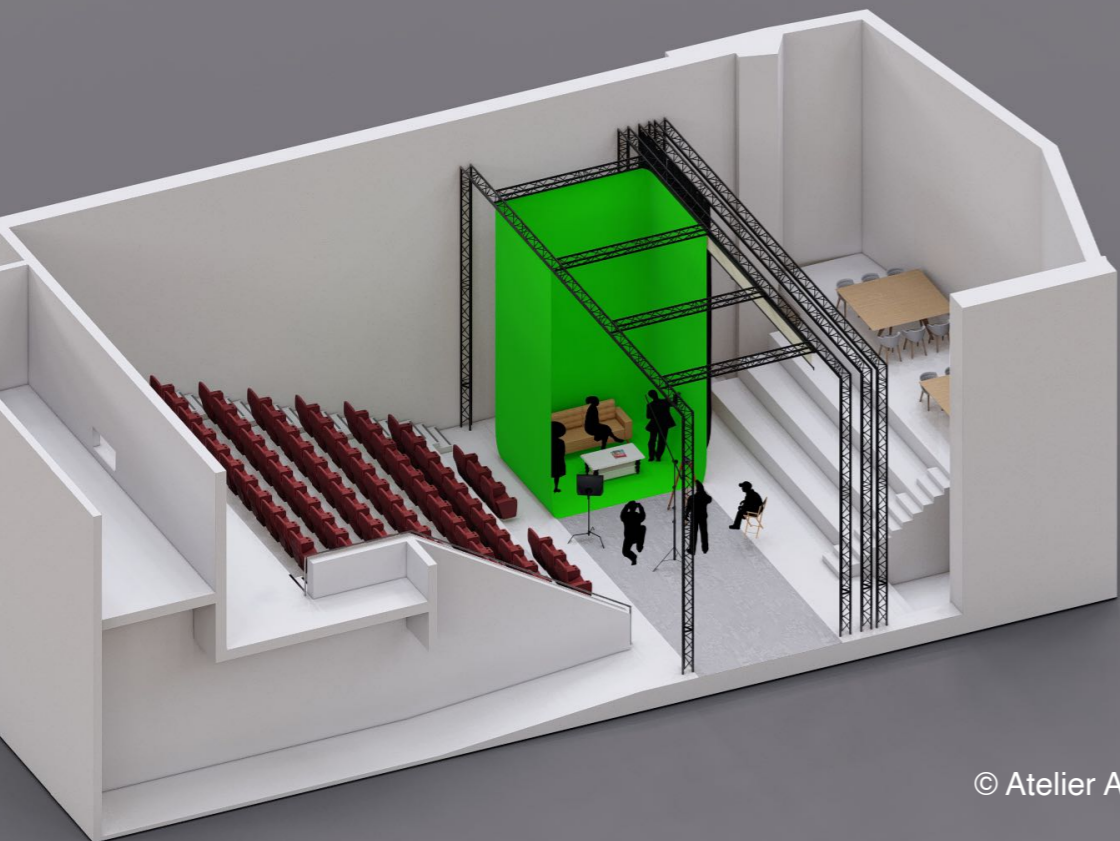
63 397 entrées (2019)

Communauté Urbaine de Dunkerque - 195 917 hab. (2018)

1ERE OUVERTURE 1982 – DÉMÉNAGEMENT AU PÔLE MARINE EN 2006

5 MOIS DE TRAVAUX PRÉVUS

12 SALARIÉS

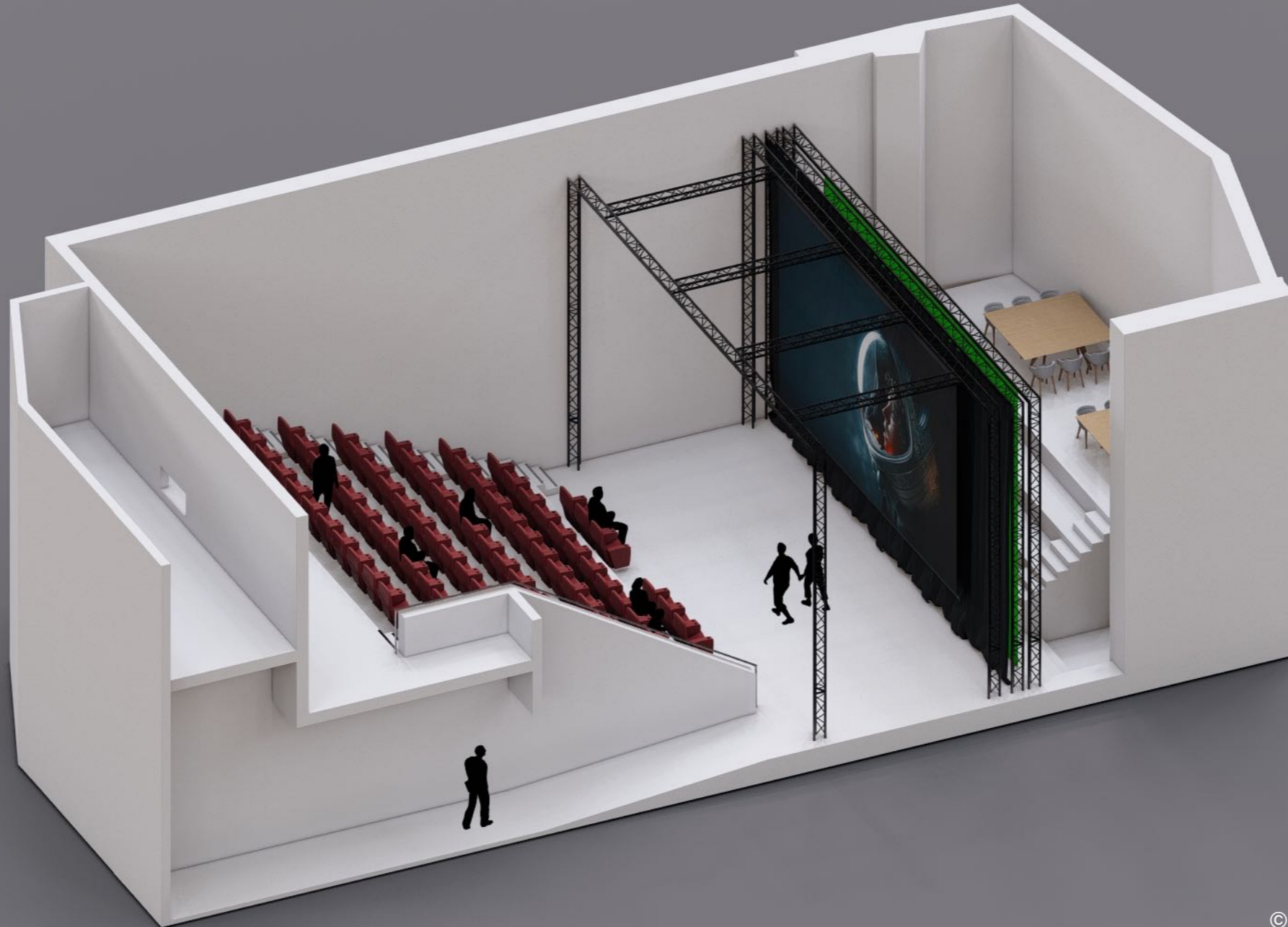


© Atelier Architecture Lalo

RÉNOVATION DES DEUX SALLES EXISTANTES, ADJONCTION D'UNE 3ÈME SALLE ET RÉFECTION DU HALL

COÛT :	<u>975 084 €</u>
CNC	<u>150 000 €</u>
CNC compte de soutien	<u>146 860 €</u>
RÉGION	<u>150 000 €</u>
VILLE	<u>25 000 €</u>

- **Trois salles avec une identité forte**
 - Salle 1 : accent mis sur le confort
 - Salle 2 : destinée au jeune public (colorée, pensée pour des ateliers légers avant ou après les films, assises adaptées aux plus petits...)
 - Salle 3 : modulable et innovante dédiée à la fois à la diffusion et aux expériences éducatives nouvelles autour des images et du son (plateau de tournage, écran vert amovible, écran de cinéma rétractable, deux espaces d'atelier...)
- **Accentuer la diversité de la programmation** (renforcer la découverte de jeunes auteurs et de premiers films ; soutenir les œuvres singulières et novatrices, moins diffusées)
- **Attirer les jeunes**, pour qui la sortie cinéma est avant tout une expérience sociale avec un projet culturel dédié au cinéma (diffusion et pratique) mais aussi aux séries et au jeu vidéo.



Cinéma Le Palace - Fourmies

Municipal - DSP à la société Cinéode

Équilibre à 50 000 entrées

Communauté de Communes Sud Avesnois 25 055 hab. (2018)

1ÈRE OUVERTURE 1920 RÉOUVERTURE 22 JUIN 2022

2 ANS ET 8 MOIS DE TRAVAUX (PHASE PRÉPARATOIRE : 4,4 ANS)

3,5 ETP SALARIÉS + ÉQUIPE CINÉODE

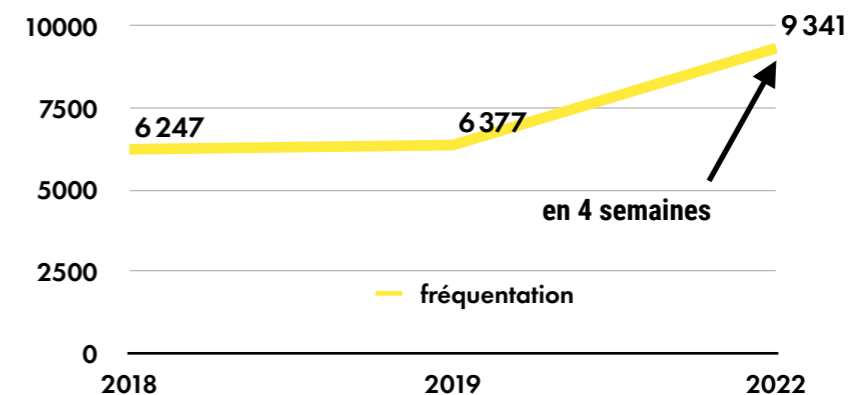


UNE RE-CRÉATION

COÛT	5 493 994,05 €
Etat (DSIL)	1 194 003 €
CNC (Aide sélective + SFEIC)	221 275 €
Région (PRADET)	1 000 000 €
Département (PTS)	1 000 000 €

APPORTS ET POINTS FORTS :

- 3 salles (60-160-230 sièges) sur 700 m²
- Projection **laser (gain énergétique)** et son immersif ; son dolby Atmos dans la grande salle ; Fauteils « club » ; ascenseur PMR
- **Équipement bas carbone** : panneaux solaires toiture et récupération des eaux
- Pôle culturel juste à **proximité du linéaire commerçant**, tarifs très attractifs, ouverture du cinéma tous les jours, programmation de nombreuses séances, confort pour les spectateurs : projection et son de très grande qualité, fauteuils, espace et accessibilité.



Modern & Olympia - Templeuve

Gestion privée

70 214 (Modern 41 955 + Olympia 28 219) entrées (2019)

OUVERTURE PRÉVUE 4ÈME TRIMESTRE 2024

16 MOIS DE TRAVAUX PRÉVUS

5 SALARIÉS ÉQUIVALENT TEMPS PLEIN



CRÉATION ET AMÉNAGEMENT D'UN COMPLEXE DE NOUVELLE GÉNÉRATION

COÛT : 2 500 000 €

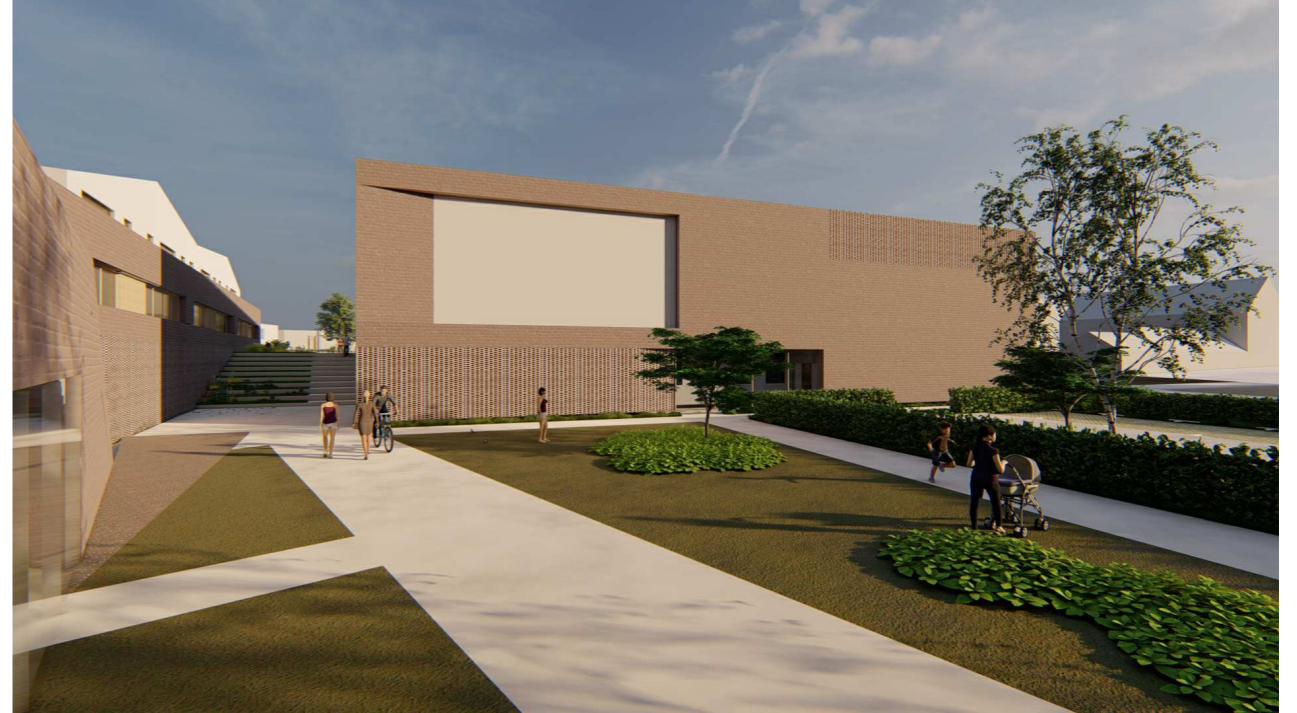
CNC 350 000 €

REGION 500 000 €

Communauté de communes 700 000 €

L'âme d'un cinéma de proximité, les atouts d'un multiplexe

- répondre à une demande mal satisfaite par les actuelles salles MODERN et OLYMPIA en développant une **offre élargie de films pour tous les publics et une exposition optimale** des films dans la durée, sur un seul et même site géographique
- **nouvelles technologies numériques** de restitution du son et de l'image, conforme à la taille du territoire.
- **développer la sensibilisation du jeune public** du territoire au cinéma dans le cadre scolaire, à travers les dispositifs scolaires nationaux, régionaux et départementaux, séances à la demande, et hors temps scolaire.
- **renforcer la vie culturelle et de loisirs du territoire** en créant un pôle culturel attractif complémentaire des autres équipements existants : théâtre, médiathèque, commerces,...





MAUBEUGE – 9 SALLES

en Cœur de Ville

Multiplexe Généraliste classé Art et Essai
ouvert depuis Avril 2006





MAUBEUGE – 9 SALLES

RÉNOVATION DU SITE ET ADAPTATION AUX NOUVEAUX ENJEUX CINÉMATOGRAPHIQUES ET ÉCOLOGIQUES :

- **Relooking** des espaces d'accueil, de circulation et des salles,
 - **Evolution vers un Cinéma plus responsable de sa consommation énergétique et de son bilan carbone** (Modification de l'ensemble des éclairages, changement des Packs de climatisation énergivores, mise en place d'une supervision du chauffage, installation de projecteurs Laser,),
 - **Adapter le multiplexe à l'évolution technologique** et à la demande des spectateurs : création d'une salle premium, numérotation de l'ensemble des salles, modification des espaces billetterie et confiserie....



MAUBEUGE – 9 SALLES

BUDGET : 1 700 000 €

Subventions demandées :

- Aide sélective à la petite et à la moyenne exploitation : 340 000 €
 - Région Hauts de France : 50 000 €
 - Département du Nord : 10 000 €
- Agglomération Maubeuge Val de Sambre : 40 000 €
 - Ville de Maubeuge : 10 000 €

LA SALLE DE CINÉMA

Session
questions & réponses



© ACAP