

LA SALLE DE CINÉMA

QUELS SOUTIENS ET AIDES POUR ACCOMPAGNER LES TRAVAUX ?

Avec Corentin Bichet, chef du service de l'exploitation au CNC
& Pierre Durteste, responsable du service cinéma, musiques, livres, numérique,
Direction de la création artistique et des pratiques culturelles
à la Région Hauts-de-France

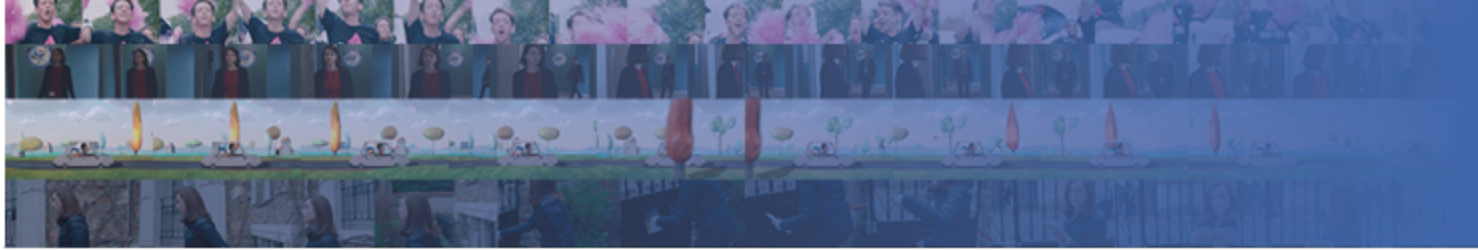
MODÉRATEUR : Pauline Chasserieu (Acap)



Le soutien à l'investissement dans les salles de cinéma du CNC

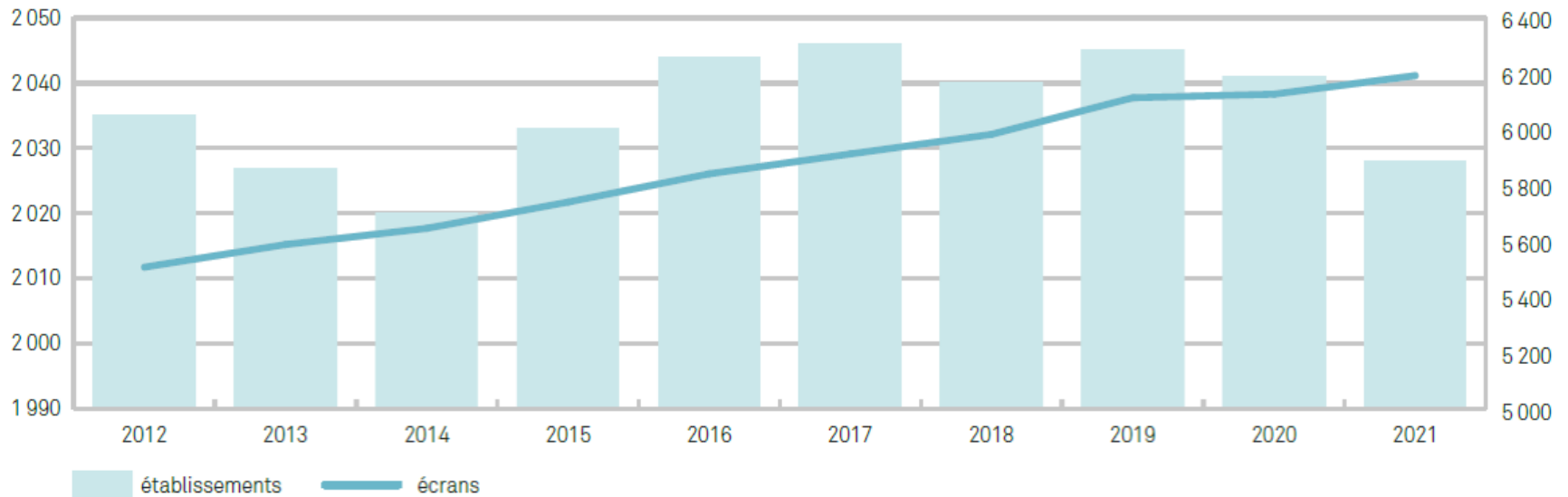
Septembre 2022





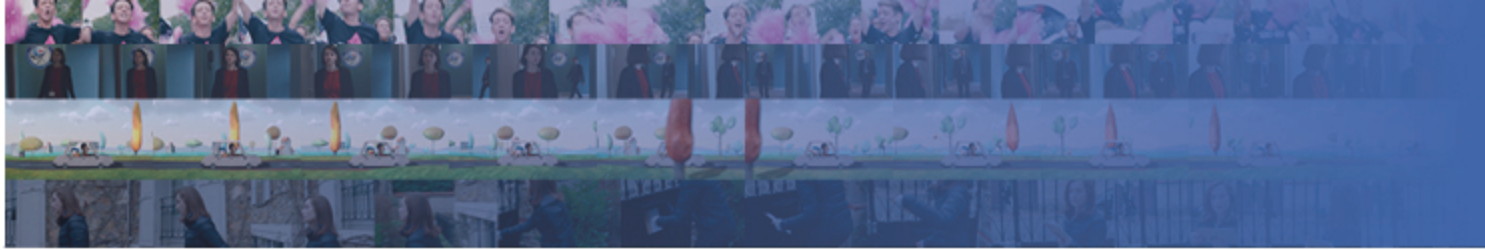
Un parc de salles exceptionnel

Evolution du nombre d'établissements et d'écrans actifs¹



¹Données provisoires pour 2021.
Source : CNC – France métropolitaine.

➤ Un parc en croissance : 69 écrans supplémentaires par an en moyenne entre 2012 et 2021



Établissements selon le nombre d'écrans en 2021¹

	établissements	écrans	fautouils	entrées	nombre moyen d'entrées par établissement
1 écran	1 110	1 110	242 869	8,0%	6 907
2 à 3 écrans	434	1 040	170 839	11,8%	26 019
4 à 5 écrans	145	646	99 346	9,8%	64 400
6 à 7 écrans	99	645	104 055	11,3%	108 603
8 à 11 écrans	130	1 206	214 568	22,6%	165 716
12 écrans et plus	110	1 546	314 856	36,5%	317 045
total	2 028	6 193	1 146 533	100,0%	47 074

¹ Données provisoires.

Source: CNC – France métropolitaine

- Plus de la moitié des cinémas comptent un seul écran

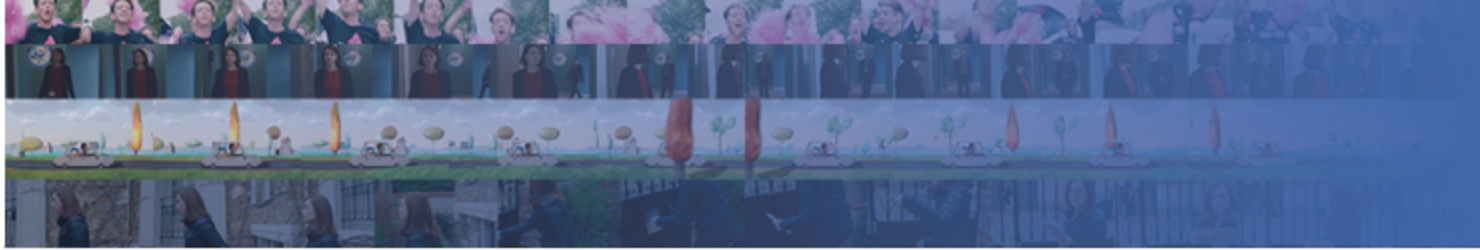


Etablissements selon le nombre d'entrées¹

		établissements	écrans	fautouils	entrées (millions)	nombre moyen d'entrées par établissement
moins de 80 000 entrées	2019	1 522	2 106	404 432	34,77	22 846
	2020	1 808	3 571	635 745	25,92	14 339
	2021	1 692	2 926	528 979	26,19	15 464
	poids dans le total 2021	83,4%	47,2%	46,1%	27,4%	
de 80 000 à 450 000 entrées	2019	394	2 341	389 182	81,47	206 767
	2020	229	2 471	483 303	36,64	159 995
	2021	318	2 963	546 748	56,04	176 220
	poids dans le total 2021	15,7%	47,8%	47,7%	58,7%	
450 000 entrées et plus	2019	129	1 667	347 385	96,86	750 839
	2020	4	85	19 482	2,63	657 865
	2021	18	304	70 806	11,01	611 403
	poids dans le total 2021	0,9%	4,9%	6,2%	11,5%	

¹ Données provisoires pour 2021.
Source: CNC – France métropolitaine.

- 83 % des cinéma comptent moins de 80 000 entrées par an

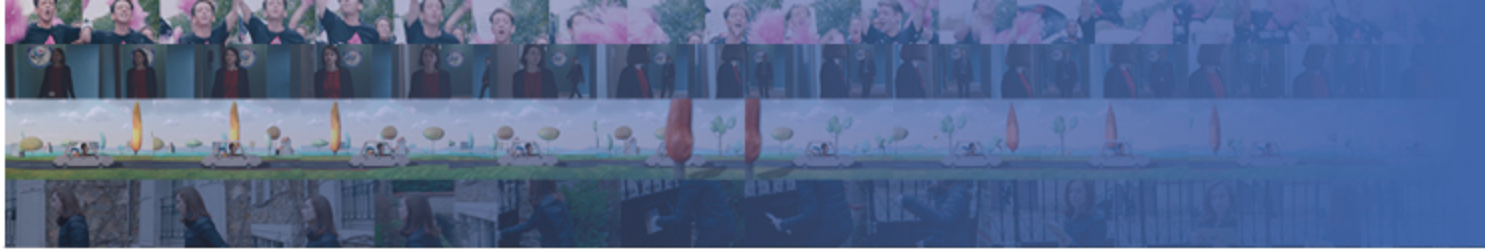


Unités urbaines équipées de salles de cinéma en 2021

	unités urbaines existantes	unités urbaines équipées		population totale		population équipée	
		nombre	% du total	millions	%	millions	% de la population totale
<i>unités urbaines</i>							
moins de 10 000 habitants	1 720	491	28,5	7,970	12,1	2,764	34,7
10 000 à 20 000 habitants	252	185	73,4	3,502	5,3	2,628	75,1
20 000 à 50 000 habitants	137	129	94,2	4,092	6,2	3,895	95,2
50 000 à 100 000 habitants	70	69	98,6	5,040	7,6	4,962	98,4
100 000 à 200 000 habitants	19	19	100,0	2,836	4,3	2,836	100,0
200 000 habitants et plus (hors Paris)	34	34	100,0	16,849	25,5	16,849	100,0
Paris	1	1	100,0	10,909	16,5	10,909	100,0
<i>zones rurales</i>							
	-	-	-	14,863	22,5	0,368	2,5
France	2 233	928	41,6	66,062	100,0	45,213	68,4

Source : CNC / INSEE - Recensement 2018, délimitation 2010.

➤ Des salles dans la profondeur du territoire

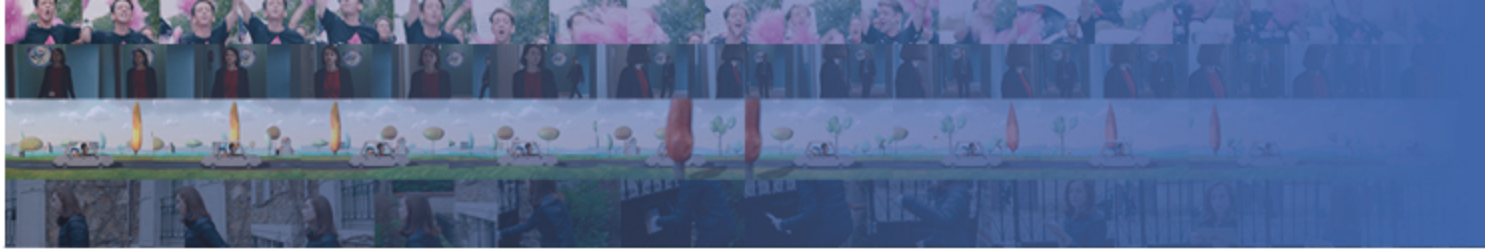


Un objectif

- Le **maintien** et le **développement** d'un parc de salles **moderne, diversifié** et **attractif**
- Sur l'ensemble du territoire

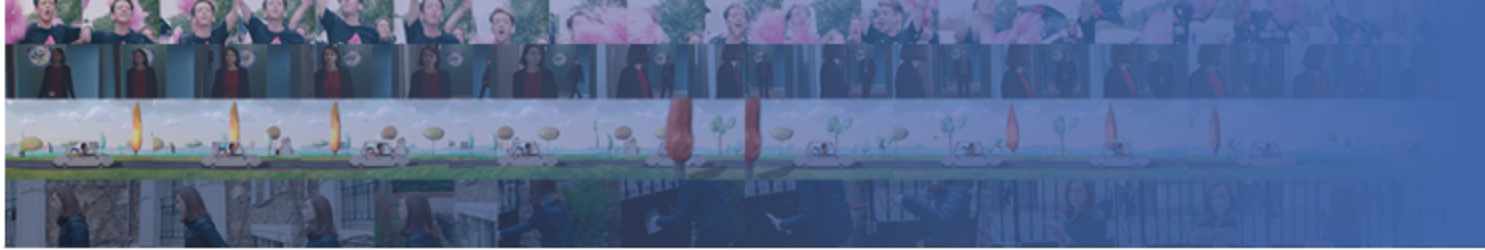
Deux dispositifs complémentaires

- Le soutien automatique à l'exploitation
- L'aide sélective à la petite et à la moyenne exploitation



Le compte de soutien automatique à l'exploitation

- Un compte ouvert pour chaque établissement
- Le titulaire du compte est **le propriétaire du fonds de commerce de l'établissement**. Toutefois, l'exploitant peut bénéficier d'une délégation de la gestion du compte de soutien
- Plusieurs établissements peuvent être regroupés au sein **d'un même circuit de soutien**
- Le fonds de soutien **rembourse 90% du montant HT** des investissements présentés



Calcul des droits

- Le compte est alimenté par un **retour de la TSA** acquittée
- Auquel est appliqué un **coefficient majorateur** en fonction du **nombre d'écrans** de l'établissement

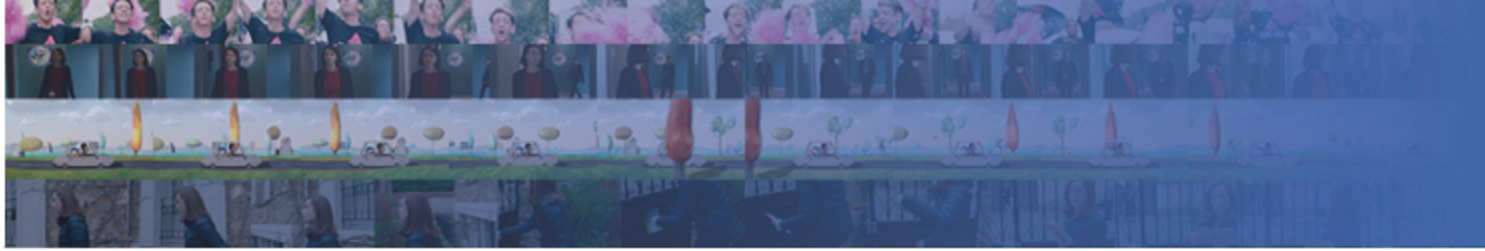
➤ Exemples :
4 écrans / 100 000 entrées par an / 52 k€ de TSA
par an
Retour :
38 295 €

6 écrans / 220 000 entrées par an / 144 k€ de TSA
par an
Retour :
93 792 €

Tranche de taxe acquittée	Taux de retour
de 0 à 8 500 €	80%
de 8 501 à 25 500 €	70%
de 25 501 à 51 000 €	60%
de 51 501 à 136 200 €	50%
plus de 136 201 €	20%

Nombre d'écrans	Coefficient
1 à 2 écrans	1,00
3 écrans	1,05
4 écrans	1,11
5 écrans	1,16
6 écrans	1,20
7 à 12 écrans	1,26
13 écrans et plus	1,00

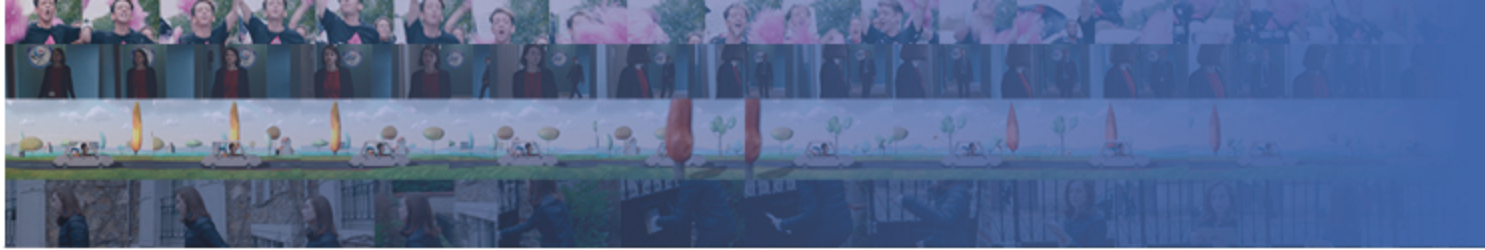
Le taux de retour ne peut être inférieur à 28,4 % du montant de la TSA acquittée



Dépenses éligibles

Projection | Matériel technique

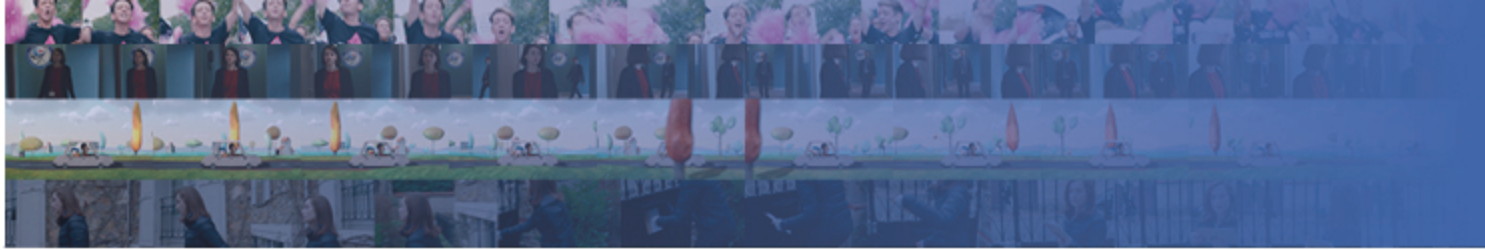
- L'acquisition et l'installation des **équipements de projection**
- **L'amélioration technique** des conditions de projection
- **L'équipement informatique** lié à l'activité d'exploitation cinématographique



Dépenses éligibles

Bâtiment | Travaux d'aménagement

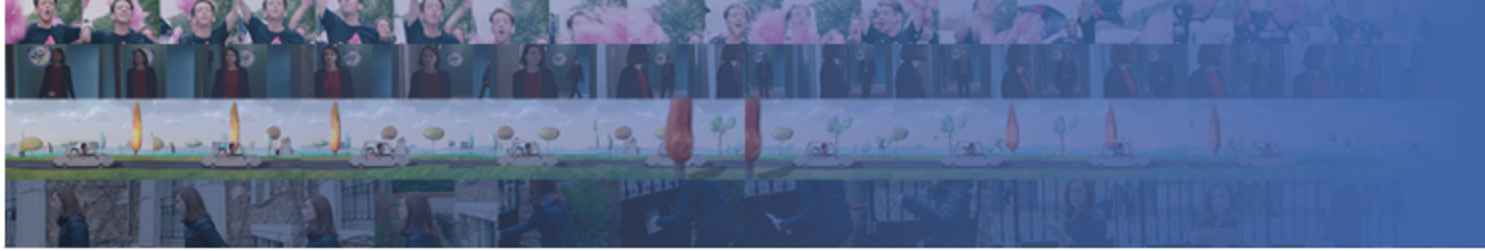
- **L'accessibilité des personnes handicapées**
- **Les études techniques et le contrôle technique des salles**
- **La construction, l'amélioration, la réfection et l'aménagement des bâtiments**
- **La mise en conformité** avec les règles d'hygiène et de sécurité et avec les règles d'urbanisme
- **La construction d'aires de stationnement** et l'amélioration des accès



Dépenses éligibles

Maintien de l'activité et continuité de l'exploitation

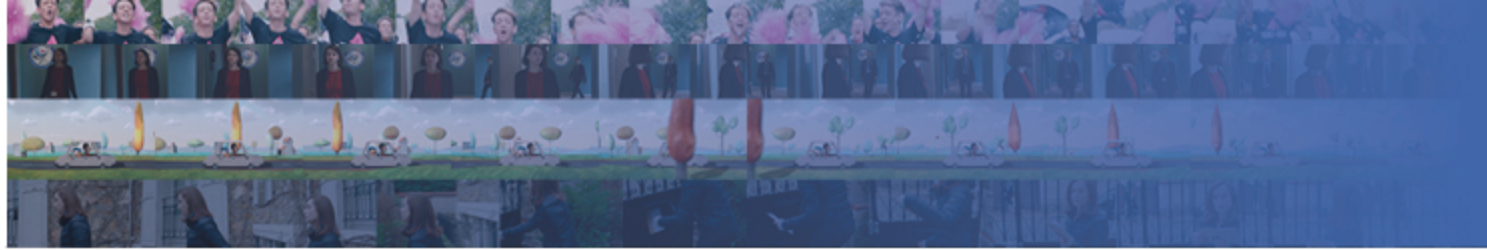
- Le **matériel nécessaire à la continuité de l'exploitation** ou à la modernisation des équipements
- **Les dépenses de maintenance** (projection, équipement informatique, ascenseurs, élévateurs, chauffage, climatisation)
- L'aménagement des bâtiments ainsi que les équipements destinés à **assurer la sécurité des personnes et des biens**



Dépenses éligibles

Programmation et communication | Outils digitaux

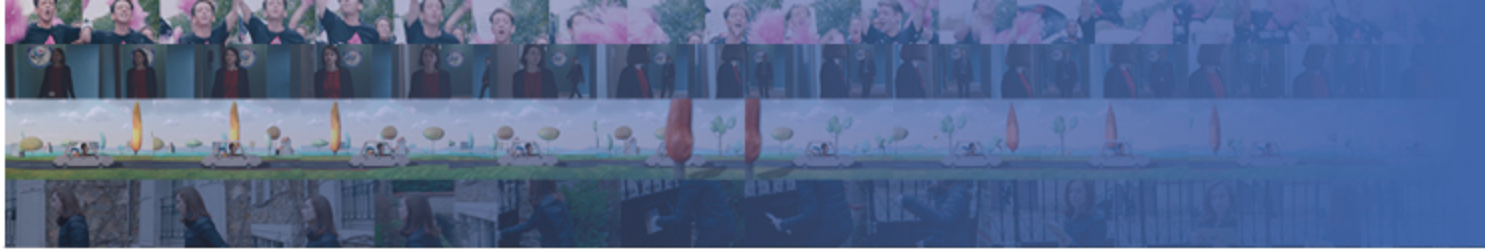
- Les matériels et logiciels dédiés au **développement de l'exploitation de données**, à la **communication électronique** et au **marketing numérique** (achat, location, frais d'abonnement...)
- Les **supports et matériels** techniques nécessaires à la **promotion de la programmation**



Dépenses éligibles

Formations des personnels et bénévoles

- Pour l'accueil des personnes handicapées
- Pour l'utilisation, l'entretien et la maintenance des équipements de projection numérique
- Pour l'utilisation d'outils liés à l'exploitation de données, à la communication électronique et au marketing numérique



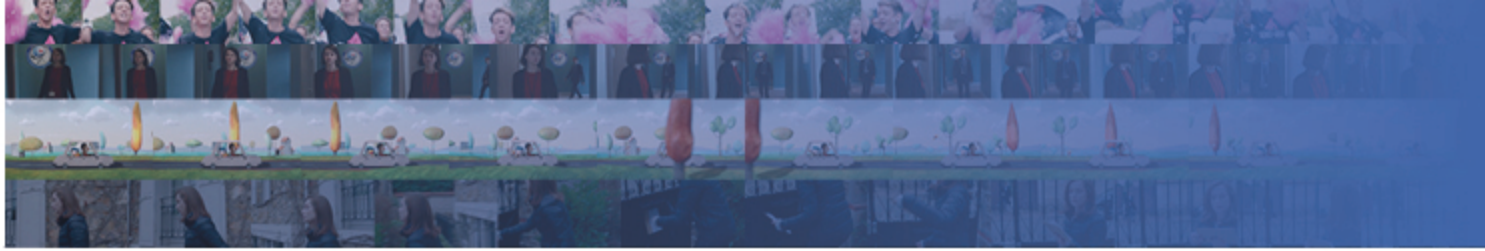
Dépenses éligibles

Circuits itinérants - particularités

Les travaux d'aménagement des salles desservies par un circuit itinérant ne sont pas éligibles

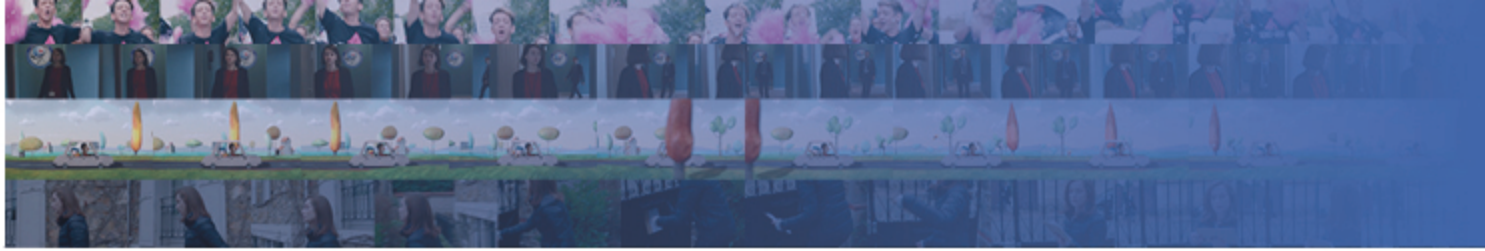
Sont éligibles :

- Les **véhicules** dédiés au fonctionnement du circuit itinérant
- Le **matériel spécifique** tel que : l'équipement sonore, de projection, de billetterie, d'accessibilité sensorielle, écrans...

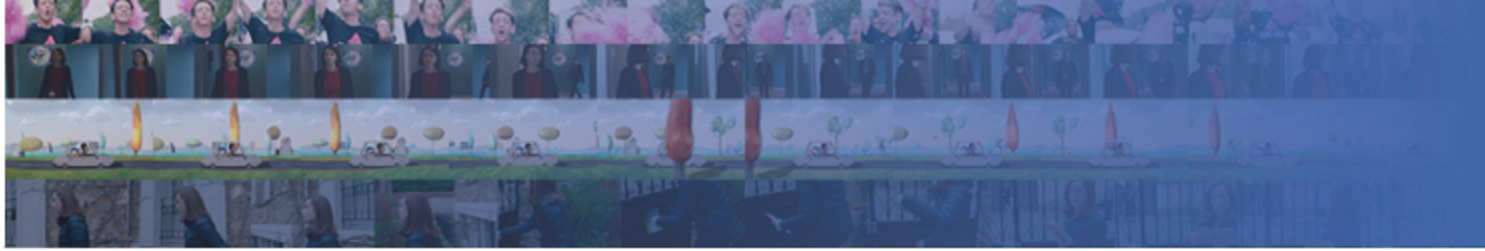


Dépenses inéligibles

- Les investissements réalisés dans le but de générer des **recettes annexes** à celles de l'activité de projection d'œuvres cinématographiques
- Les dépenses relatives à **l'entretien des locaux** et aux **fournitures consommables** de l'établissement

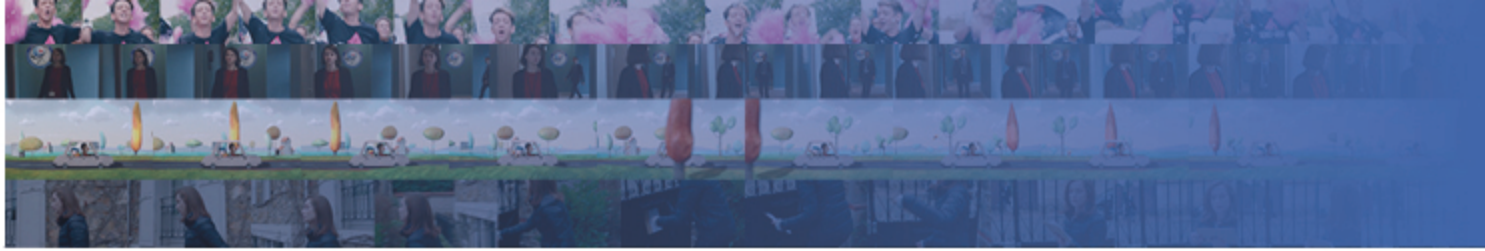


- **Les droits sont périmés dans un délai de 10 ans** , à compter du 1er janvier de l'année suivant celle au cours de laquelle ces sommes ont été calculées.
- **Les factures doivent être transmises au CNC dans un délai de 5 ans** entre la date de la facture et la date de transmission au CNC
- Les dossiers de travaux peuvent être enregistrés à tout moment, quelle que soit la situation du compte



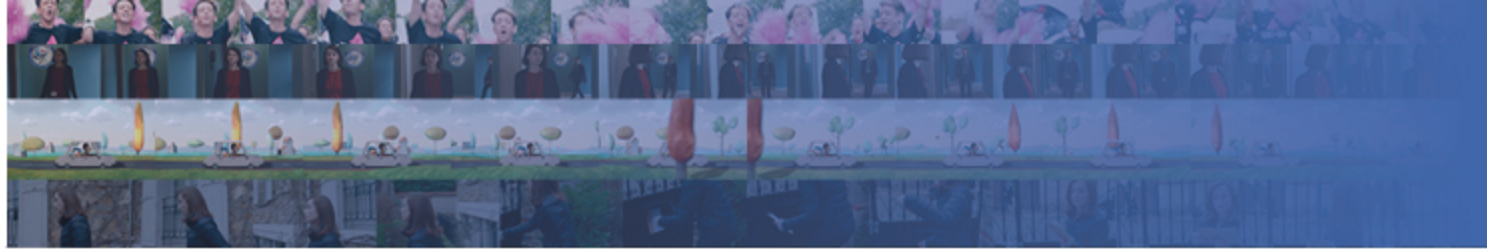
Avances

- En cas d'insuffisance de droits sur le compte, il peut être accordée **une avance sur les droits futurs**
- **Avance majorée** : L'avance maximum peut être **majorée** (trois coefficients possibles, sur avis d'un comité d'experts)



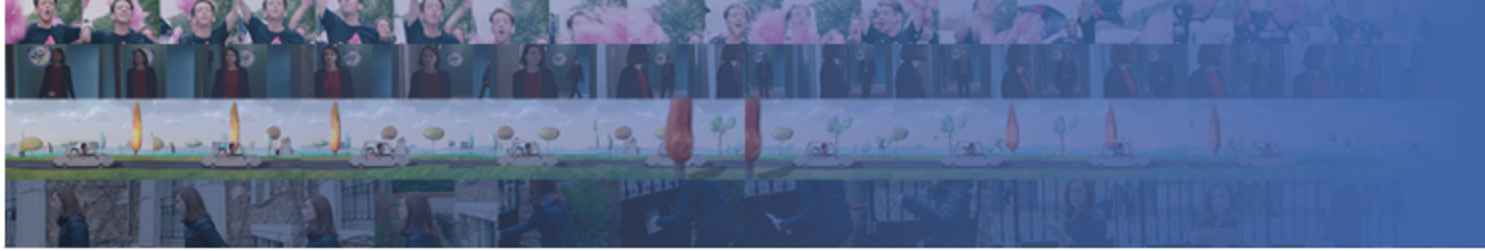
Quelques chiffres

- En 2021 : l'activité des cinémas a généré un soutien moyen de **20 662 €** par établissement (taux de retour moyen de la TSA : **76 %**)
- 113 M€ d'investissements ont été enregistrés, pour 447 établissements ou circuits
- **35 M€** de soutien versés aux salles (dont 22,1 M€ d'avances sur droits)



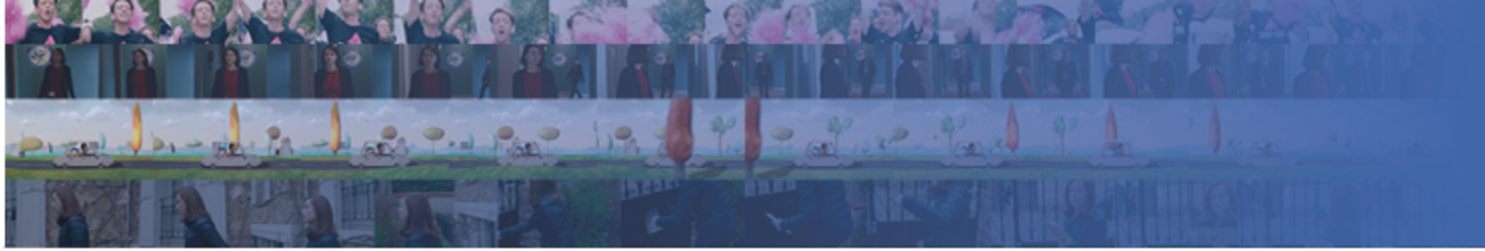
L'aide sélective à la petite et moyenne exploitation

- En cas d'insuffisance des droits générés au titre du soutien automatique
- Réservé aux exploitants relevant de la petite et moyenne exploitation (moins de 1 % de la fréquentation nationale)
- Pour les projets les plus importants, notamment de création, d'extension ou de restructuration lourde d'établissements
- Un budget de 7 M€ par an
- Un effet de levier important



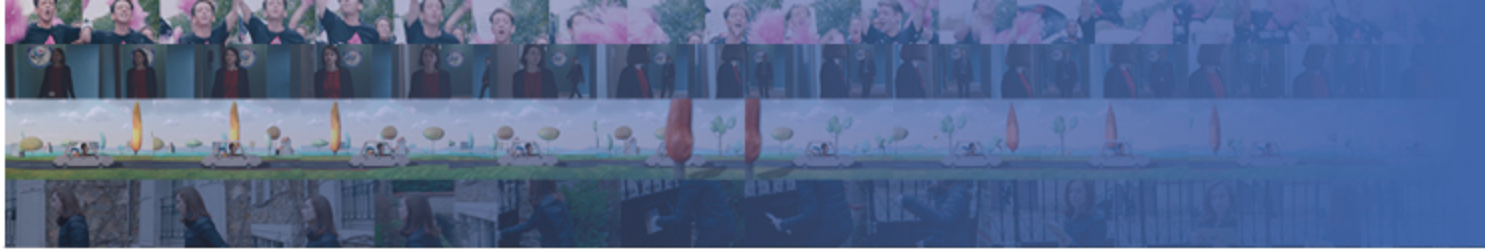
Critères de l'aide

- l'intérêt cinématographique du projet,
- l'intérêt du projet en termes de diversité de l'offre cinématographique,
- l'utilité sociale et le rôle dans l'aménagement du territoire,
- la qualité de l'aménagement,
- le rapport entre le montant des investissements et les enjeux du projet,
- les conditions de l'équilibre financier,
- la qualité de l'animation et des orientations culturelles du projet,
- l'existence d'une participation des collectivités territoriales au projet.



Trois grandes priorités stratégiques

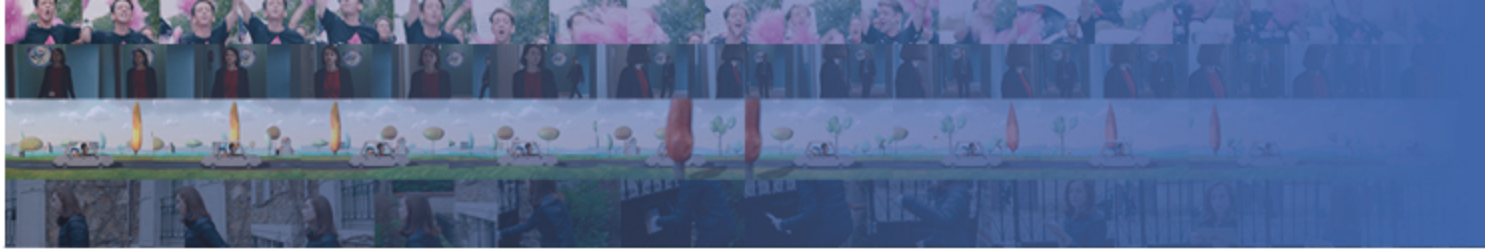
- **L'extension des établissements mono-écrans à deux ou trois écrans**
- **La revitalisation des centres-villes**
- **La recherche d'un certain équilibre territoriale** sur l'ensemble du territoire national
- Les travaux de la Commission sont par ailleurs marqués par la problématique de la **mise en accessibilité des établissements aux personnes en situation de handicap**



Synthèse des travaux de la Commission en 2021

- 40 projets étudiés au cours de 3 commissions
- **38 projets aidés**
- 37 établissements créés ou rénovés et 2 circuits itinérants
- **116 écrans concernés et 2 circuits itinérants**

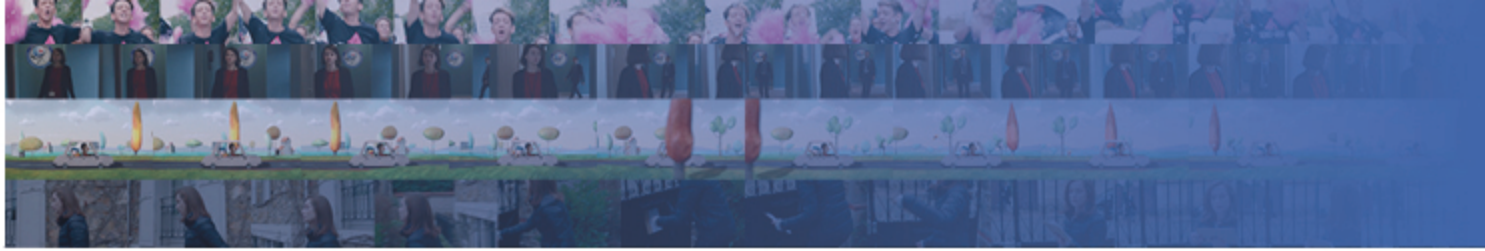
	TOTAL	France Métropolitaine	DOM
Montant d'investissement	89 674 690 €	89 558 570 €	116 120 €
Aide sélective	6 164 420 €	6 147 000 €	17 420 €
Subvention moyenne (%)	6,9%	6,9%	15,0%



- 45 % des projets aidés sont situés dans des unités urbaines de moins de 15 000 habitants

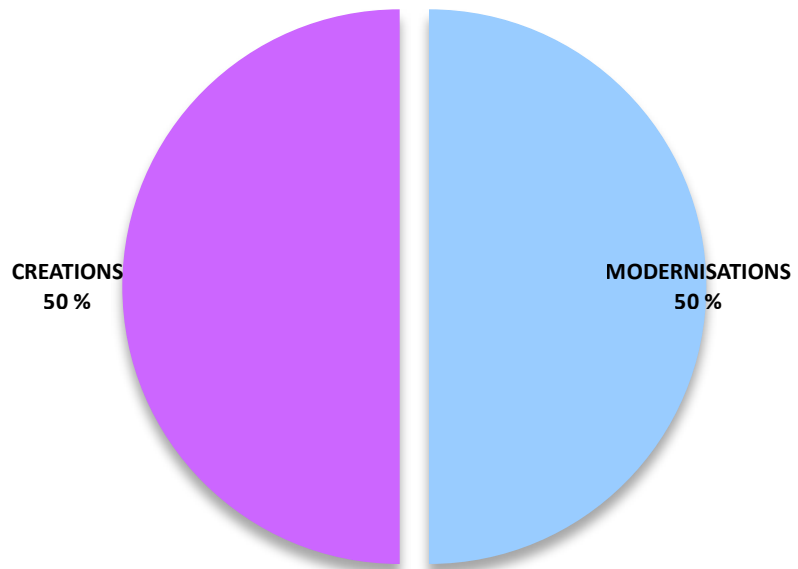
Taille d'unité urbaine	Nb de projets	Nb d'écrans	Montant de l'aide attribuée
Communes rurales et unités urbaines de moins de 5 000 habitants	5	3*	186 000 €
Unités urbaines de 5 à 15 000 habitants	12	23	1 186 420 €
Unités urbaines de 15 à 30 000 habitants	3	19	1 250 000 €
Unités urbaines de 30 à 70 000 habitants	2	13	1 000 000 €
Unités urbaines de 70 à 200 000 habitants	2	8	106 000 €
Unités urbaines de plus de 200 000 habitants	14	50	2 436 000 €
Total	38	116	6 164 420 €

*Les 2 circuits itinérants sont comptabilisés dans "le nombre de projets" mais pas dans "le nombre d'écrans".

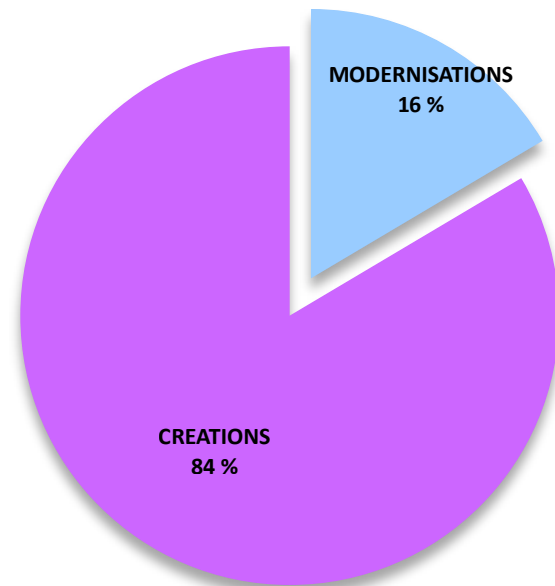


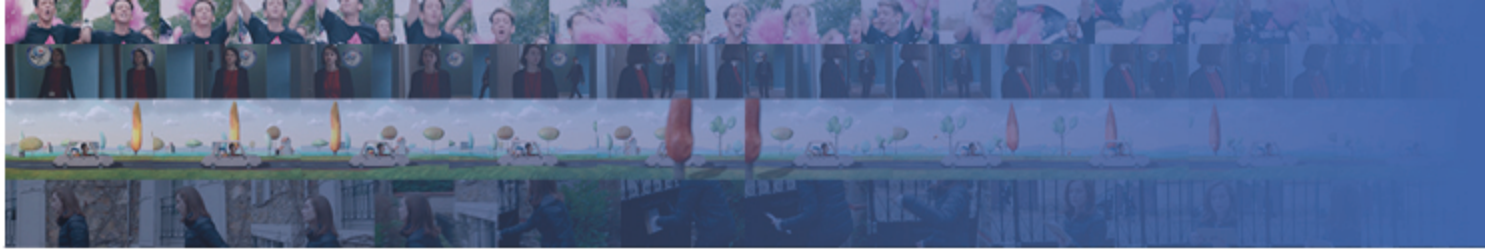
➤ 50 % des dossiers aidés sont des projets de création, le montant total de l'aide sélective s'élève à 5 149 000 €

Nombre de projets aidés

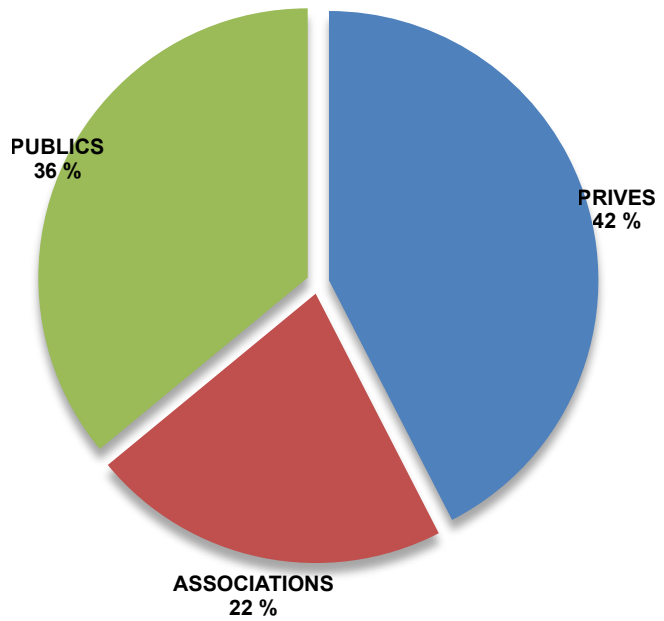


Montant des aides sélectives

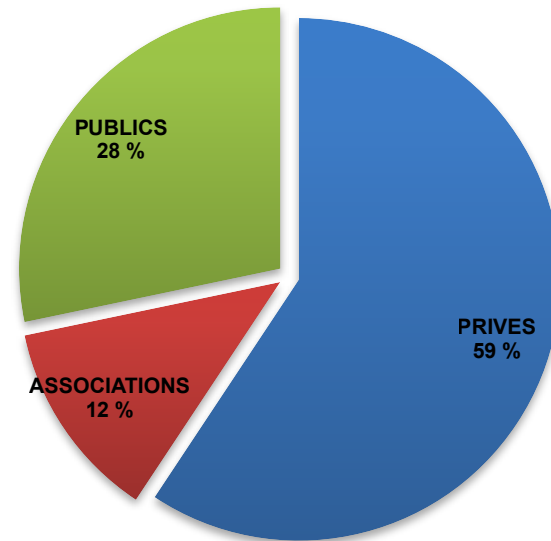


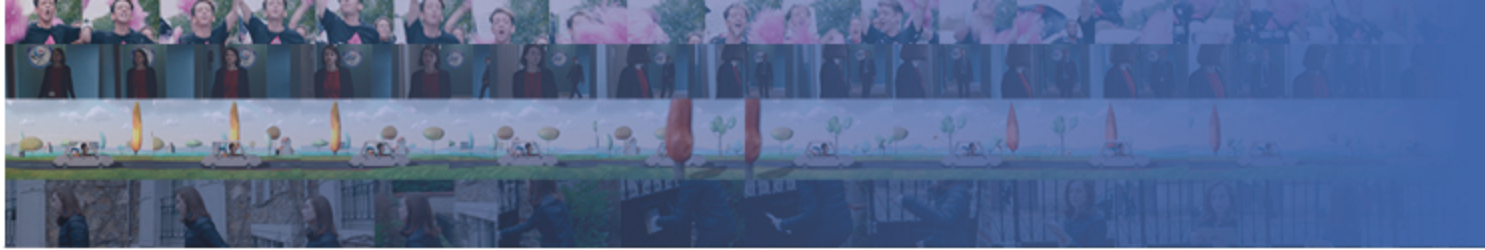


➤ Tout type d'exploitation



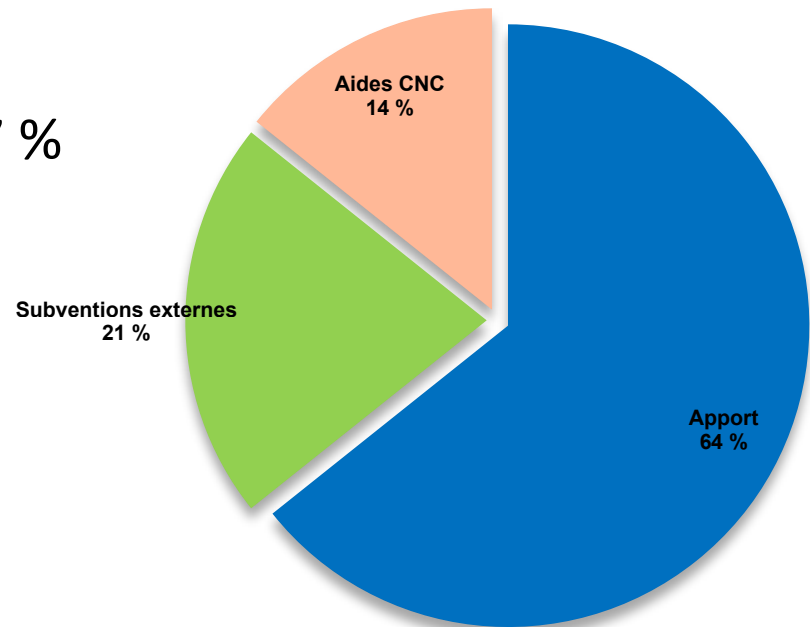
Montant des aides sélectives
(Moyenne 2018-2021)

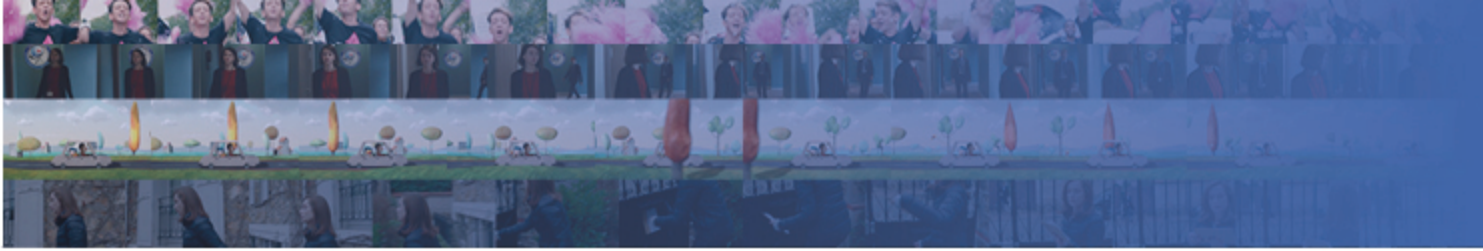




Plans de financements type (2021)

- Coût moyen du projet : 2,5 M€
- Apport propres : 64 %
- CNC soutien automatique : 7 %
- CNC aide sélective : 7 %
- Autres subventions : 21 %







Merci !

